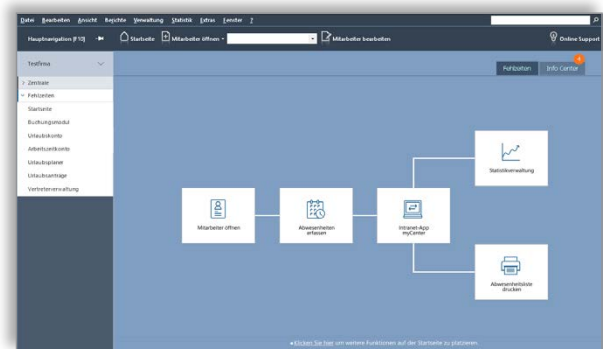


# Die professionelle Urlaubsplanung, Arbeitszeiterfassung und Fehlzeitenverwaltung

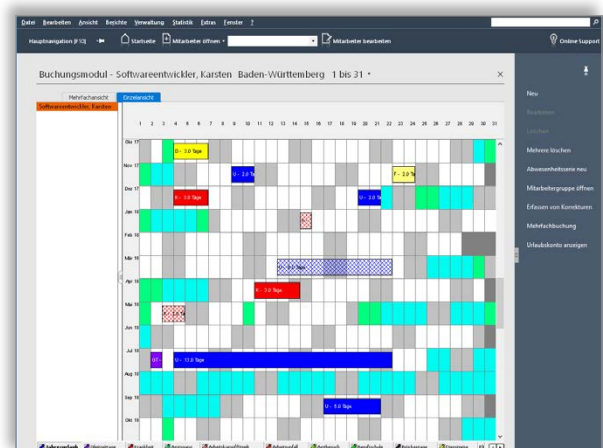
## Für kleine und mittlere Unternehmen

Mit dieser netzwerkfähigen Software organisieren Sie alle Urlaube, An- und Abwesenheiten und haben die Arbeitszeitenkonten Ihrer Mitarbeiter im Blick. Über das integrierte Web-Modul Lexware myCenter1 kann jeder Mitarbeiter bequem über das Internet seine Abwesenheitsanträge, Krankmeldungen und Arbeitszeiten erfassen und genehmigen lassen.



### Maximale Klarheit

Die Startseite bietet Ihnen alle Kernfunktionen auf einen Blick.



### Buchungsmodul

Leichte Eingabe und besserer Überblick durch die grafische Darstellung in den Kalenderblättern

## Die wichtigsten Leistungen auf einen Blick

### Basisfunktionen

- ✓ Urlaubsplanung und Fehlzeitenverwaltung (empfohlen bis zu 500 Mitarbeiter)
- ✓ Berechnung von Urlaubsansprüchen/Zusatzurlaub (z. B. Betriebszugehörigkeit, Schwerbehinderung etc.)
- ✓ Erfassung und Verwaltung der Urlaubstermine über grafische Kalenderansicht
- ✓ Planungshilfen durch Urlaubsregelungen wie Mindestbesetzung und Vertretung
- ✓ Urlaubsplaner – Tool um Abwesenheiten für Planungszwecke frei zu buchen
- ✓ Urlaubsgruppenverwaltung für individuelle Regelungen pro Mitarbeitergruppe
- ✓ Korrekturfunktion pro Mitarbeiter, z. B. bei Resturlaub oder ausbezahltem Urlaub
- ✓ Arbeitshilfen für Urlaubsberechnung bei Mutterschutz, Erziehungsurlaub, Arbeitgeberwechsel etc.
- ✓ Urlaubskonto per Stichtag
- ✓ Komfortable Vertreterverwaltung
- ✓ Prüfung, Genehmigung oder Ablehnung von Abwesenheitsanträgen
- ✓ Erstellung und Ausdruck sämtlicher Berichte und statistische Auswertungen auch per Microsoft®-Excel

### Fehlzeiten

- ✓ Spezifikation und automatisierte Prüfung von Krankheitszeiten mit/ohne AU
- ✓ Anlegen und Verwalten sämtlicher Abwesenheitsarten und spezifischer Fehlzeiten (z. B. Sonderurlaub)
- ✓ Personalkapazitätsplanung
- ✓ Erfassen aller Fehlzeiten in einer Kalenderansicht
- ✓ Vielfältige statistische Auswertungen aller erfassten Fehlzeiten

### Arbeitszeitkonten

- ✓ Berücksichtigung aller erfassten Fehlzeiten und Feiertage bei Berechnung der Arbeitszeitkonten
- ✓ Arbeitszeiterfassung und Führen der Arbeitszeitkonten Ihrer Mitarbeiter
- ✓ Arbeitszeiterfassung unterstützt durch flexible Arbeitszeitprofile im Format Echtminuten oder Industrieminuten
- ✓ Korrekturfunktion z. B. ausbezahlte Überstunden

### Lexware myCenter\*

- ✓ Web-Applikation für Internet
- ✓ Keine Installation notwendig, Internet-Browser genügt
- ✓ Sichere Anwendung durch Benutzerverwaltung
- ✓ Mitarbeiter erfassen per Browser ihre Abwesenheiten und Arbeitszeiten bequem im Büro oder von Zuhause
- ✓ Daten werden direkt in der Datenbank gespeichert
- ✓ Ansicht Urlaubskonto (Vorjahr, Aktuelles und Folgejahr)

- ✓ Genehmigungsworkflow (genehmigen, ablehnen, stornieren) integriert
- ✓ Team-Übersicht über anwesende / abwesende Mitarbeiter zu einem bestimmten Zeitraum

### Zusatzfunktionen der Lexware professional line

- ✓ Client-/Server-Lösung (3 Arbeitsplätze inklusive)
- ✓ SQL-Datenbank von Sybase
- ✓ Kostenlose Beratung rund um Installation und Programmtechnik
- ✓ Rechte- und Benutzerverwaltung inkl. Passwortschutz
- ✓ Lexware Sicherheitszentrale

\* Mit Lexware myCenter: 3 Mitarbeiterlizenzen inklusive (Lizenzen beliebig erweiterbar)

### Unser Versprechen

- ✓ Sie erhalten alle Updates kostenlos
- ✓ Sie arbeiten mit einer topaktuellen Software
- ✓ Sie berücksichtigen alle aktuellen Gesetze

### Konditionen: 365 Tage Laufzeit

Innerhalb der 365-tägigen Nutzungsdauer haben Sie Zugriff auf den vollen Leistungsumfang der Software und erhalten alle Updates kostenlos. Nach Ablauf der Nutzungsdauer muss diese kostenpflichtig verlängert werden. Ansonsten können Sie nur noch auf Ihre Daten zugreifen, das Programm aber nicht mehr nutzen.

### Konditionen: unbegrenzte Laufzeit

Innerhalb der Abo-Laufzeit haben Sie Zugriff auf den vollen Leistungsumfang der Software und erhalten alle Updates kostenlos. Die Mindestlaufzeit des Abos beträgt 365 Tage. Nach Ablauf verlängert sich die Laufzeit automatisch um weitere 365 Tage. Eine Kündigung ist jederzeit möglich. Sie wird jeweils zum Ende der Abo-Laufzeit wirksam. Anschließend können Sie nur noch auf Ihre Daten zugreifen, das Programm aber nicht mehr nutzen.

### Technische Daten

Die aktuellen Systemvoraussetzungen für die Nutzung der Lexware Software finden Sie hier: <https://www.lexware.de/systemvoraussetzungen/>

