

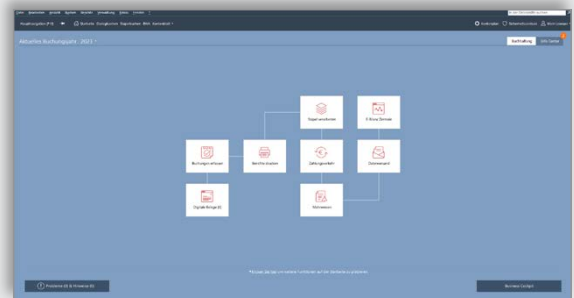
Das komplette Rechnungswesen: Buchhaltung und Anlagenverwaltung



Zielgruppe

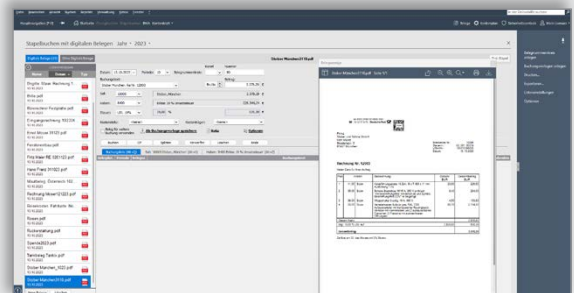
Kleine und mittlere Unternehmen

Mit dieser netzwerkfähigen Software erledigen Sie alle Buchungen, die Kontoführung, Umsatzsteuervoranmeldung, den kompletten Jahresabschluss mit E-Bilanz und die Anlagenverwaltung professionell. Inklusive Zusammenfassende Meldung sowie 13. und 14. Buchungsperiode.



Maximale Klarheit

Die Startseite bietet Ihnen alle Kernfunktionen auf einen Blick. Die klaren Strukturen und viel Platz ermöglichen konzentriertes Arbeiten.



Maximale Effizienz

Ihre Aufgaben erledigen Sie im Handumdrehen. Wichtige Informationen und Unterstützung stehen Ihnen jederzeit an zentraler Stelle zur Verfügung.

LEXWARE

Einfach machen

Die wichtigsten Leistungen auf einen Blick

Basisfunktionen

- Einfache Buchführung (EÜR)
- Doppelte Buchführung mit Jahresabschluss (Bilanz mit GuV, E-Bilanz)
- Einfacher Saldenvortrag mittels Saldenvortrags-Assistent
- Flexible Buchungsmasken: Stapel-, Dialogbuchen mit digitalen Belegen, Schnellerfassung, Finanzkontenerfassung
- Anzeigen von papierlosen Rechnungen und Verknüpfung mit Buchung
- Übermittlung per ELSTER von Umsatzsteuervoranmeldung, Umsatzsteuer-Erklärung, Dauerfristverlängerung, Anlage EÜR
- Automatisierte Buchungsvorlagen und Autovervollständigung von Buchungsvorlagen
- Musterkontenrahmen (DATEV-kompatibel) z. B. SKR 03, SKR 04
- Storno-, Splitt- und Offene-Posten-Buchungen
- Lexware online-banking
- Offene-Posten-Verwaltung
- Abweichendes Wirtschaftsjahr
- Soll- oder Ist-Versteuerung

Schnittstellen und Zertifizierungen

- DATEV-Schnittstelle für den Datenaustausch mit dem Steuerberater
- Import- und Export-Schnittstelle (ASCII, ASCII.CSV)
- Exportdatei zur Veröffentlichung des Jahresabschlusses beim Bundesanzeiger/Unternehmensregister (EHUG)
- GoBD-Testat von unabhängiger Wirtschaftsprüfungsgesellschaft
- Rechtssicherer Betriebsprüfer-Export
- Anbindung an Microsoft® Office

Auswertungen und Berichte

- Business-Cockpit: Alle Daten auf einen Blick
- Bankenmappe
- Kennzahlen-, Kostenstellen- und Kostenträgerauswertungen
- Druck und Export von Bildschirmlisten und Berichten
- Individuelle BWA (auch grafisch)
- Vorläufige Berichte und Sammelberichte

Mehrwertfunktionen

- Inklusive Lexware anlagenverwaltung
- Kassenbuchfunktion inkl. Quittungsdruck
- DATEV-Kontenzuordnungsmodul
- Bis zu 100.000 Buchungen im Jahr
- 13. und 14. Buchungsperiode
- Individuell konfigurierbare Startseite

Zusatzfunktionen der Lexware premium line

- Client-/Server-Lösung (5 Arbeitsplätze inklusive)
- Geeignet zur Verwaltung mehrerer Firmen
- SQL-Datenbank von Sybase
- Benutzer- und Rechteverwaltung
- Lexware Sicherheitszentrale

Unser Versprechen

- ✓ Sie erhalten alle Updates kostenlos
- ✓ Sie arbeiten mit einer topaktuellen Software
- ✓ Sie berücksichtigen alle aktuellen Gesetze

Konditionen

365 Tage Laufzeit

Innerhalb der 365-tägigen Nutzungsdauer haben Sie Zugriff auf den vollen Leistungsumfang der Software und erhalten alle Updates kostenlos. Nach Ablauf der Nutzungsdauer muss diese kostenpflichtig verlängert werden. Ansonsten können Sie nur noch auf Ihre Daten zugreifen, das Programm aber nicht mehr nutzen.

Konditionen

unbegrenzte Laufzeit

Innerhalb der Abo-Laufzeit haben Sie Zugriff auf den vollen Leistungsumfang der Software und erhalten alle Updates kostenlos. Die Mindestlaufzeit des Abos beträgt 365 Tage. Nach Ablauf verlängert sich die Laufzeit automatisch um weitere 365 Tage. Eine Kündigung ist jederzeit möglich. Sie wird jeweils zum Ende der Abo-Laufzeit wirksam. Anschließend können Sie nur noch auf Ihre Daten zugreifen, das Programm aber nicht mehr nutzen.

Technische Daten

Die aktuellen Systemvoraussetzungen für die Nutzung der Lexware Software finden Sie hier:

<https://www.lexware.de/systemvoraussetzungen/>

