



# Aufschlauen fürs neue Geschäftsjahr!

**Was können die neuen Versionen 2021?  
Welche Gesetzesänderungen gibt es?**

**Herzlich willkommen!**

**TAS | LEX-Partner.Net // [lex-blog.de](http://lex-blog.de) // [lex-forum.net](http://lex-forum.net)**

**LEXWARE**  
**VOR ORT**



wird veranstaltet von

**TAS | LEX-Partner.Net**  
**Steve Rückwardt**

**<http://lex-blog.de>**

A woman with her hair in a bun, wearing a white turtleneck sweater and a striped apron, is smiling and looking down at a large anthurium plant. The plant has several green leaves and some flowers in shades of yellow and orange. In the background, there are other potted plants on shelves, including a yellow and blue figurine. The setting appears to be a greenhouse or a nursery.

**3**

**Lexware faktura+auftrag 2021**  
**Lexware warenwirtschaft pro 2021**

# Ausblick Lexware faktura+auftrag

## Lexware warenwirtschaft pro/handwerk

### Lexware handwerk pro/premium



#### Konjunkturpaket – Mehrwertsteuererhöhung

- ✓ Die Fakturierungs- und Warenwirtschafts Programme sind bereit für die bevorstehende Mehrwertsteuererhöhung.
- ✓ Der MwSt-Check ist noch vorhanden und kann bei Bedarf ausgeführt werden.
- ✓ Abo/Wartung -> Vorlagen müssen zum 01.01.2021 wieder aktualisiert werden!
- ✓ Lexware handwerk premium – Abrechnung von steuerfreien Schlussrechnungen ist nun möglich (§13b/ReverseCharge), sofern die Auftragsbestätigung auch steuerfrei ist.
- ✓ EK-Bereich: Das Leistungsdatum in den pro/premium/handwerk plus Versionen wurde vorübergehend rausgenommen.

# Neuerungen Lexware warenwirtschaft / handwerk



## Anpassungen in Verbindung mit dem Leistungsdatum

- ✓ Stapelverarbeitung\*- Anzeige des Leistungsdatums jetzt auch auf der Auswahl- und Vorschau-Seite.
- ✓ Sammelrechnung - Leistungsdatum der Lieferscheine über die Listeneinstellungen einblendbar.
- ✓ Buchungsrelevante Belegen mit Leistungsdatum nach dem Belegdatum können, aufgrund ihrer steuerrechtlichen Behandlung (Vorauszahlung), nicht über die Buchungsschnittstelle an Lexware buchhaltung übergeben werden. Die Buchung muss manuell erfolgen. Der Anwender wird aktiv im Programm darauf hingewiesen.
- ✓ Positionierung des Leistungsdatum beim Belegdruck nun unterhalb des Lieferdatums.

Auswahl	Art	Belegnr.	Datum	Leistungsdatum	Matchcode	Kd.-Nr.
<input checked="" type="checkbox"/>	LS	6003	28.10.2020		Stober, München	10005
<input checked="" type="checkbox"/>	LS	6005	20.10.2020	05.10.2020	Stober, München	10005

Auftragsassistent

1 Kunden  
2 Lieferschein  
3 Positionen  
4 Summe

Sammelrechnung Nr. <Auto-Nr.> vom 20.10.2020 - Kunden Nr. 10005, Stober und Söhne GmbH, 81927 München

Auswahl	Art	Belegnr.	Datum	Leistungsdatum	Matchcode	Kd.-Nr.
<input type="checkbox"/>	LS	6005	20.10.2020	05.10.2020	Stober, München	10005
<input type="checkbox"/>	LS	6006	20.10.2020	05.10.2020	Stober, München	10005

→

Kunden Nr.:	10005
Steuernr.:	63 001 00019
USt-IdNr.:	DE812398835
Lieferdatum:	01.11.2020
Leistungsdatum:	30.09.2020
Datum:	01.11.2020

\* nur Lexware warenwirtschaft premium

# Leistungsdatum in Belegen in Lexware faktura+auftrag



## Auswirkungen im Programm

- ✓ In der **Belegerfassung** kann zusätzlich das Leistungsdatum eingegeben werden.
- ✓ Das Leistungsdatum ist in den **Listeneinstellungen** einblendbar.
- ✓ Erweiterung des **Formular-Layoutassistent** (Infofeld) um das Leistungsdatum möglich.
- ✓ **Buchungsdatenexport** mit Leistungsdatum nach **DATEV** bzw. **ASCII** integriert.
- ✓ Das Leistungsdatum wird beim **Betriebsprüferexport** berücksichtigt.

**Besonderheit:** Im Angebot bzw. der Auftragsbestätigung darf das Leistungsdatum nach dem Belegdatum liegen!  
Bei Lieferscheinen und buchbaren Belegen (RG, SR, RGkorrektur) nicht!

# Leistungsdatum in Abo/Wartung in Lexware faktura+auftrag



## Besonderheit in Abo/Wartung

✓ Das Leistungsdatum kann in den Vorgängen hinterlegt werden.

**Unbedingt beachten!** Bei der Ausführung des Vorgangs darf auch hier das **Leistungsdatum nicht nach dem Belegdatum liegen**.

✓ Eine Einzelausführung der Vorlagen ist bei Angeboten und Auftragsbestätigungen mit Leistungsdatum vor dem Belegdatum jederzeit möglich. Der Fälligkeitstermin muss hierbei manuell auf die nächste Fälligkeit gesetzt werden.

Vorgang - Jahreskatalog

Bezeichnung: Jahreskatalog

Bearbeiter: Frau Müller

Zuletzt ausgeführt am <keine>  
Nächste Ausführung am 14. Dezember 2020

Serientyp: Serienmuster: jedes Jahr am 14. Dezember  
Seriedauer: Beginn am 14. Dezember 2020 Ende offen

Belegdatum der (zu erzeugenden) Aufträge: Ausführungsdatum plus/minus 0 Tag(e)

Leistungsdatum der (zu erzeugenden) Aufträge: Ausführungsdatum plus/minus 0 Tag(e)

Bemerkung: Alle Kunden mit Umsatz im Jahr 2020

Auftragsbeschreibung: Anbei erhalten Sie unseren neuen Jahreskatalog für 2021

Hilfe Speichern Abbrechen

# Leistungsdatum in Lexware warenwirtschaft pro/premium



## Hinweis

Zusätzlich zum bisherigen Lieferdatum wurde das Leistungsdatum, welches relevant für die MwSt-Berechnung ist, bereits mit dem Update August ausgeliefert.

Für diese Neuerung wurde eine kostenlose Onlineschulung aufgezeichnet und steht Ihnen unter:

<https://akademie.lexware.de/faktura-und-warenwirtschaft/>

unter dem Titel: „Neuerungen im August-Update“ kostenlos zur Verfügung.



# Lexware faktura+auftrag – Artikelverwaltung / Warengruppen



## Anpassung der Gültigkeits-Zeiträume

- ✓ Die neuen Zeiträume sind mit dem Update hinterlegt
- ✓ In Lexware financial office bzw. pro/premium/Handwerker Versionen wird dies über die Konten gesteuert



Warengruppe

Bezeichnung: Lexware Pro      Kurzbezeichnung: Pro

01.07.2020 bis 31.12.2020      Bis 30.06.2020 / Ab 01.01.2021

Steuersatz: USt. 16%      USt. 19%

---

steuerpflichtig      steuerfrei      EG steuerfrei

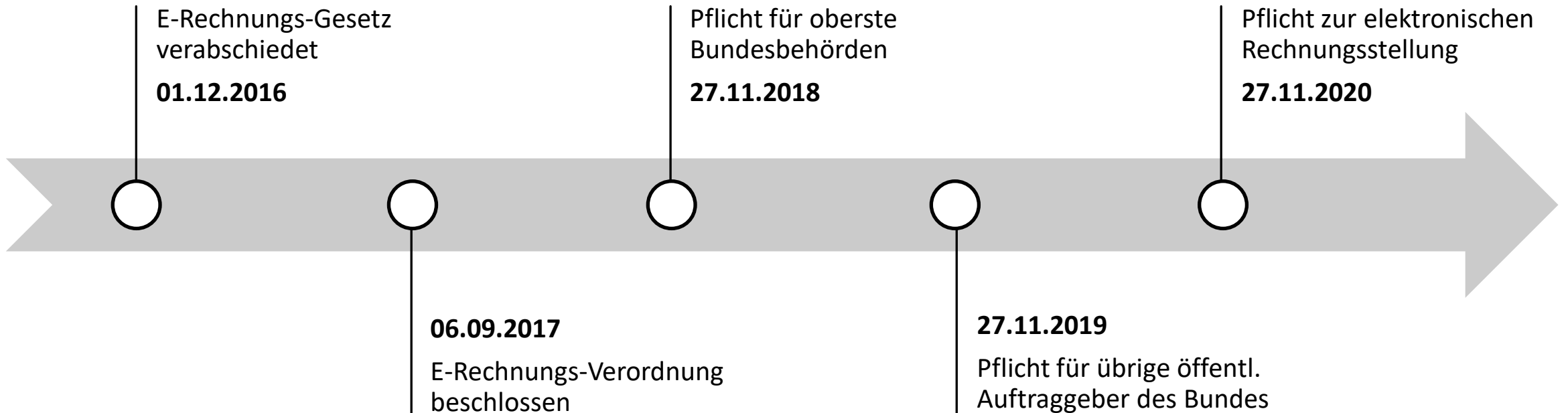
Erlöskonto: 8400      8200      8125

? Hilfe      Speichern      Abbrechen

# E-Rechnungsgesetz



## Gesetz zur Umsetzung der Richtlinie 2014/55/EU über die elektronische Rechnungsstellung im öffentlichen Auftragswesen



# Erweiterungen für die XRechnung



## Der Countdown läuft – am 27.11.2020 tritt die E-Rechnungspflicht gegenüber Bundesbehörden in Kraft

- ✓ Die Lexware Programme können bereits seit Frühjahr 2020 Belege im XRechnung bzw. ZUGFeRD Format erzeugen!
- ✓ **NEU!** Die Deutsche Bahn verpflichtet ebenfalls ab dem 27.11.2020 Ihre Lieferanten, elektronische Rechnungen im XRechnungs-Format zu senden. Hierbei hat die Deutsche Bahn besondere Anforderungen an die XRechnung. Auch diese erfüllen die Programme Lexware faktura+auftrag/plus, Lexware warenwirtschaft pro/premium sowie die Lexware handwerk plus/premium.

**Wichtig:** Für die speziellen Anforderung der Deutschen Bahn müssen für div. Daten die Freifelder des Beleges übergangsweise verwendet werden. Die FAQ hierzu wird demnächst von Lexware zur Verfügung gestellt.

### Außerdem:

Die Beschreibung (Langtext) der Positionen wird gemapped und in der XRechnung und bei ZUGFeRD im XML vorhanden sein.

# XRechnung – Übertragungskanal „E-Mail“



## Lexware eRechnung versendet die XRechnung per E-Mail

- ✓ Anlagen, die eingefügt werden, werden automatisch in die finale XRechnung eingebettet.
- ✓ Über “Status aktualisieren” ist die XRechnung in Ihrem Lexware Programm z.B. über die Dokumentenspalte in der Auftragsansicht aufrufbar.

**Hinweis!** Es gibt derzeit noch keine Antwort per E-Mail (von den Rechnungseingangsplattformen), ob Ihre XRechnung angenommen wurde. Prüfen Sie deshalb selbst den Bearbeitungsstatus in der jeweiligen Rechnungseingangsplattform.

Weitere Informationen des Bundes zum Übertragungsweg per E-Mail finden Sie hier:

<https://www.e-rechnung-bund.de/wichtige-informationen-zur-nutzung-des-uebertragungskanals-e-mailan-der-zre-und-ozg-re/>

The screenshot shows a window titled "Beleg als eRechnung verarbeiten". It contains the following sections:

- Informationen:** Beleg (Rechnung Nr. 129 vom 13.10.2020, Gesamtbetrag: 580,00 EUR), Kunden Nr. 10001, König Petra 1, Freiburger Allee, 12345 Berlin.
- Versandart:** Verarbeiten als (radio buttons for eRechnung (signiert), XRechnung (selected), ZUGFeRD 2.0 Basic, ZUGFeRD 2.0 Comfort), Leitweg-ID (111111111111111).
- E-Mail-Daten:** Absender (checkbox for visible address), Empfänger (xrechnung@portal.bund.de), Betreff (Rechnung Nr. 129 vom 13.10.2020), Text (Sehr geehrte Damen und Herren, in der Anlage erhalten Sie die Rechnung!, Mit freundlichen Grüßen, Petra König).
- Anhang:** Datei anfügen (Stunden.csv), PDF-Vorschau anzeigen.

A red arrow points to the "Anhang" section with the text: "Zusätzliche Anlagen können hier eingefügt werden. Diese werden in die XRechnung eingebettet!".

# XRechnung – Der XRechnungs-HTML-Viewer in Ihrem Lexware Programm



## HTML-Viewer für die XRechnung

- ✓ Den komfortablen Viewer für die finale XRechnung finden Sie überall dort, wo die XRechnung aus dem Programm heraus aufgerufen werden kann, somit wird die XRechnung für den Anwender lesbar. Z. B. in der Dokumenten Spalte in der Auftragsansicht.
- ✓ Über den HTML-Viewer können Sie ebenfalls die eingebetteten Anlagen aufrufen und öffnen:

LEXWARE Übersicht Details Zusätze Anlagen Laufzettel

**Rechnungsbegründende Unterlagen**

Kennung:	129_1
Beschreibung:	
Verweis (z.B. Internetadresse):	
Anhangsdokument:	<a href="#">Öffnen</a>
Format des Anhangsdokuments:	text/csv
Name des Anhangsdokuments:	Stunden.csv

LEXWARE Übersicht Details Zusätze Anlagen Laufzettel

Informationen zum Käufer		Informationen zum Verkäufer	
Leitweg-ID:	1111111111111111	Firmenname:	
Name:	König Petra 1	Straße / Hausnummer:	
Straße / Hausnummer:	Freiburger Allee	Postfach:	
Postfach:		Adresszusatz:	
Adresszusatz:	Betriebswirtin (VWA)	PLZ:	79111
PLZ:	12345	Ort:	Freiburg
Ort:	Berlin	Bundesland:	
Land:	DE	Ländercode:	DE
Kennung:		Kennung:	123456
Schema der Kennung:		Schema der Kennung:	
Name:		Name:	Fritz Müller
Telefon:		Telefon:	076189850
E-Mail-Adresse:		E-Mail-Adresse:	max.muster@lexware.de

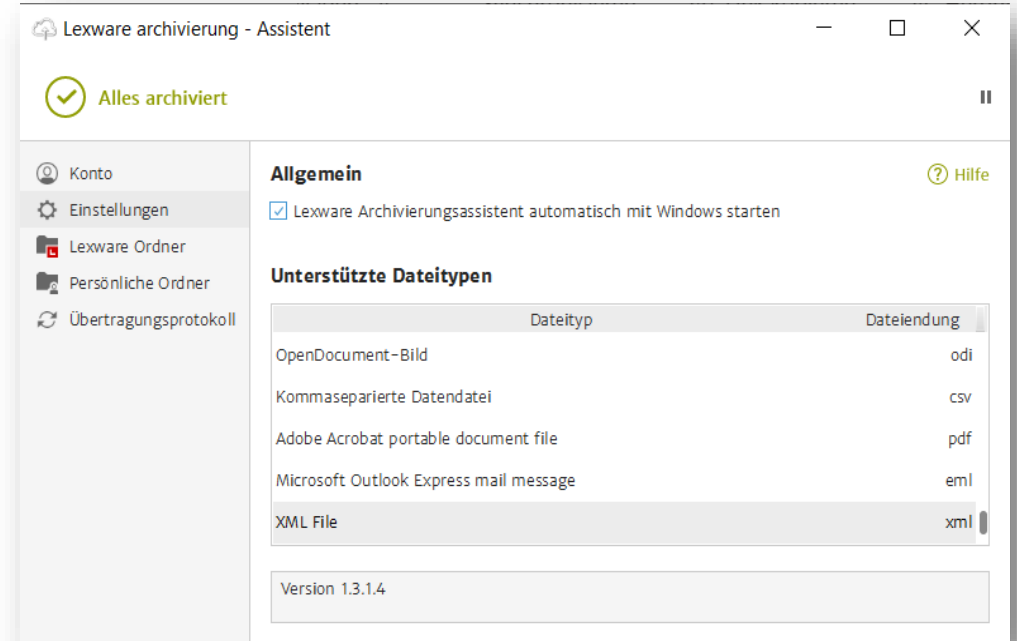
# Lexware archivierung



## XML-Dateien archivieren

✓ Jetzt auch XRechnungen archivieren

Vorraussetzung ist der Archivierungsassistent ab der Version 1.3.1.4!



# Lexware eRechnung (mit qualifizierter Signatur)



## Freisignaturen in den Versionen 2021

- Lexware faktura+auftrag/plus 50 Freisignaturen
- Lexware financial office/plus
- Lexware handwerk plus
- Lexware business plus
  
- Lexware warenwirtschaft pro 100 Freisignaturen
- Lexware business pro
- Lexware financial office pro
  
- Lexware warenwirtschaft premium 150 Freisignaturen
- Lexware handwerk premium
- Lexware financial office premium
- Lexware financial office handwerk premium
- Lexware neue steuerkanzlei
- Lexware büroservice komplett

**Bitte beachten! Keine Freisignaturen für XRechnung und ZUGFeRD.**

# XRechnung/ZUGFeRD in Lexware warenwirtschaft/faktura+auftrag



## Hinweis

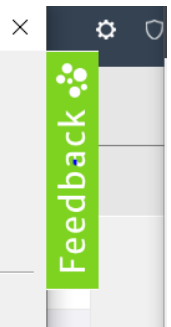
Die Lexware Programme können bereits seit Frühjahr 2020 Belege im XRechnung bzw. ZUGFeRD Format erzeugen und versenden.

Für diese Neuerung wurde eine kostenlose Onlineschulung aufgezeichnet und steht Ihnen unter dem Titel “Neue eRechnungsformate XRechnung und ZUGFeRD 2.0 (basic/comfort) in Lexware faktura+auftrag 2020“ kostenlos zur Verfügung:

<https://akademie.lexware.de/faktura-und-warenwirtschaft/>

Weitere Informationen zu Lexware eRechnung finden Sie unter: <https://shop.lexware.de/erechnung>

Die Anforderungen an E-Rechnungen sind vielfältig. Lexware wird nicht auf alle Anforderungen eingehen können. Gemeinsam mit der Ximantix Software GmbH können jedoch auch für erweiterte Anforderungen, Lösungen gefunden werden. Nutzen Sie hierfür die Feedback Funktion am „Beleg als eRechnung verarbeiten“-Dialog.





# Kasse\*

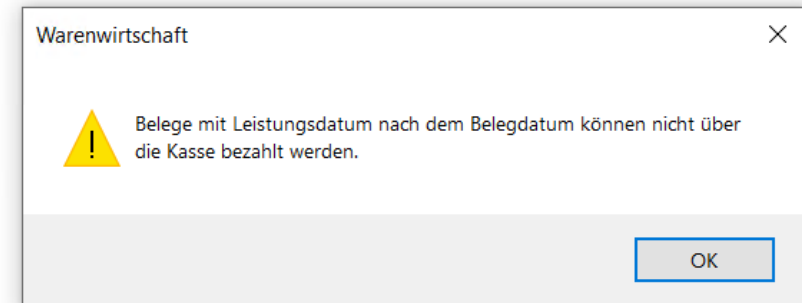


## Änderungen im Kassensmodul

- ✓ Bei „Belege kassieren“ darf das **Leistungsdatum nicht nach dem Belegdatum** liegen!

Dies wird beim Beleg kassieren gesperrt!  
(Aufgrund des Kassenabschlusses)

- ✓ Weiterhin kein Skonto und Minderung möglich, sofern sich die Steuerperiode zwischen Beleg und Zahlvorgang unterscheiden.



\* Kassensmodul nur in Lexware premium

# Kasse



## Fiskalisierung Deutschland: Zusammenfassung im Schnelldurchlauf

### Der Unternehmer benötigt:

- ✓ TSE\*: zumindest 1 pro Standort (Unternehmen)
- ✓ Lexware Version mit entsprechender Version des EFSTA EFR\* - Achtung: Mindestversionen beachten!
- ✓ Unterschriebene Nutzungsbedingungen von EFSTA – Bitte durchlesen und bei der Kassenprüfung vorweisen.
- ✓ Alle drei Teile der Verfahrensdokumentation:
  - Interne Prozessdokumentation
  - Lexware Handbuch
  - EFSTA Dokumentation
- ✓ Ein(e) Verantwortliche(r) im Haus, der die wesentlichen Punkte kennt, und Zugang zu den entsprechenden Systemen hat.

\*TSE: Technische Sicherheits Einrichtung – USB-Dongle, SD-Karte oder Online Dienst mit speziellem Signaturchip. Wichtig: Nur TSEs mit Zertifikat gelten

**Wichtig! Das Kassenmodul in Lexware erfüllt nur in Verbindung mit EFSTA die gesetzlichen Vorgaben!**

# Kasse\*



## Spezielle Links zum Thema Kasse!

### Spezielle Seite mit Infos zur Kasse :

- ✓ <https://lexware.de/lexware-kasse>

### Online Seminar zur TSE von EFSTA:

- ✓ <https://akademie.lexware.de/produkt/fachwissen-fuer-unternehmer/elektronische-kassensysteme-die-tse-pflicht-zertifizierte-technische-sicherheitseinrichtung/>
- ✓ <https://akademie.lexware.de/produkt/faktura-und-warenwirtschaft/kassenmodul-und-umsetzung-der-gesetzlichen-vorgaben-in-lexware-warenwirtschaftshandwerk-premium-2020-1/>

\* Kassenmodul nur in Lexware warenwirtschaft premium

Wichtige Informationen zum Update

# Wann ist der richtige Zeitpunkt zur Installation?

Die Antwort auf diese und andere Fragen im Zusammenhang mit dem Update **[gibt es hier.](#)**

# Kontakt Daten Ihres Lexware Gold-Partners

## Kontakt Daten

Name Steve Rückwardt  
Firma TAS | LEX-Partner.Net  
Ort Merseburg  
Tel. +49 180 5254210

bevorzugt:

E-Mail [info@lex-blog.de](mailto:info@lex-blog.de)

oder [\*\*lex-blog.de/support\*\*](https://lex-blog.de/support)

## Blog

[\*\*lex-blog.de\*\*](https://lex-blog.de)

## Community

[\*\*lex-forum.net\*\*](https://lex-forum.net)

## Twitter

[\*\*twitter.com/lex\\_blog\*\*](https://twitter.com/lex_blog)

## YouTube

[\*\*LexBlogTV.de\*\*](https://LexBlogTV.de)

## Facebook

[\*\*facebook.com/lexblog\*\*](https://facebook.com/lexblog)

# Vielen Dank!

**LexWARE**  
**VOR ORT**



G O L D

**LexWARE**

PARTNER