

Export aus Datev Kanzlei Rechnungswesen

lex-blog.de | mit freundlicher Unterstützung von neumeier AG | lex-blog.de

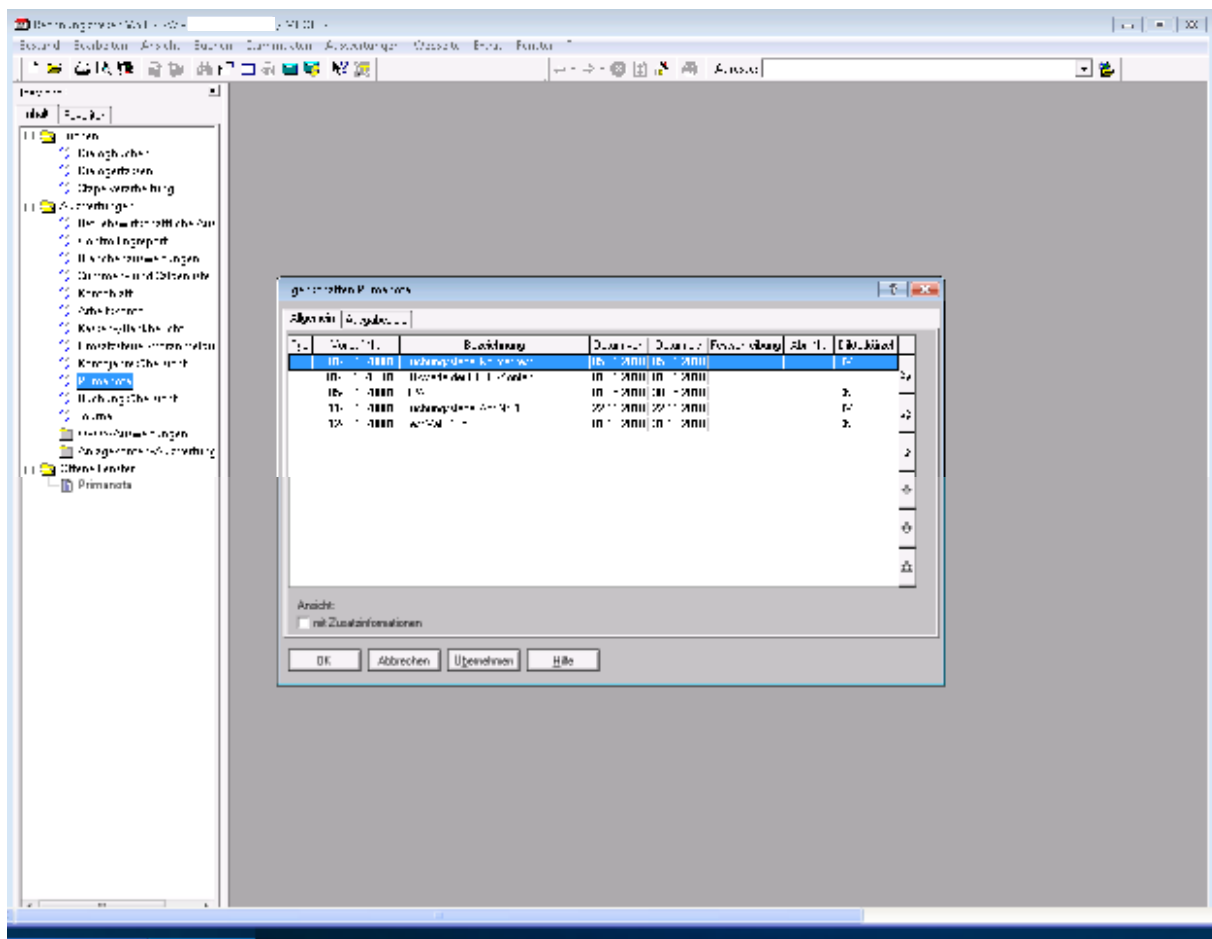
Diese Anleitung wurde mit freundlicher Genehmigung durch

neumeier AG - Torbogen 1 - 84066 Mallersdorf-Pfaffenberg – <http://www.neumeier-edv.de>

zur Verfügung gestellt.

Um aus Datev Kanzlei Rechnungswesen die Buchungsdaten zu exportieren um diese dann in Lexware zu importieren gehen Sie bitte wie folgt vor:

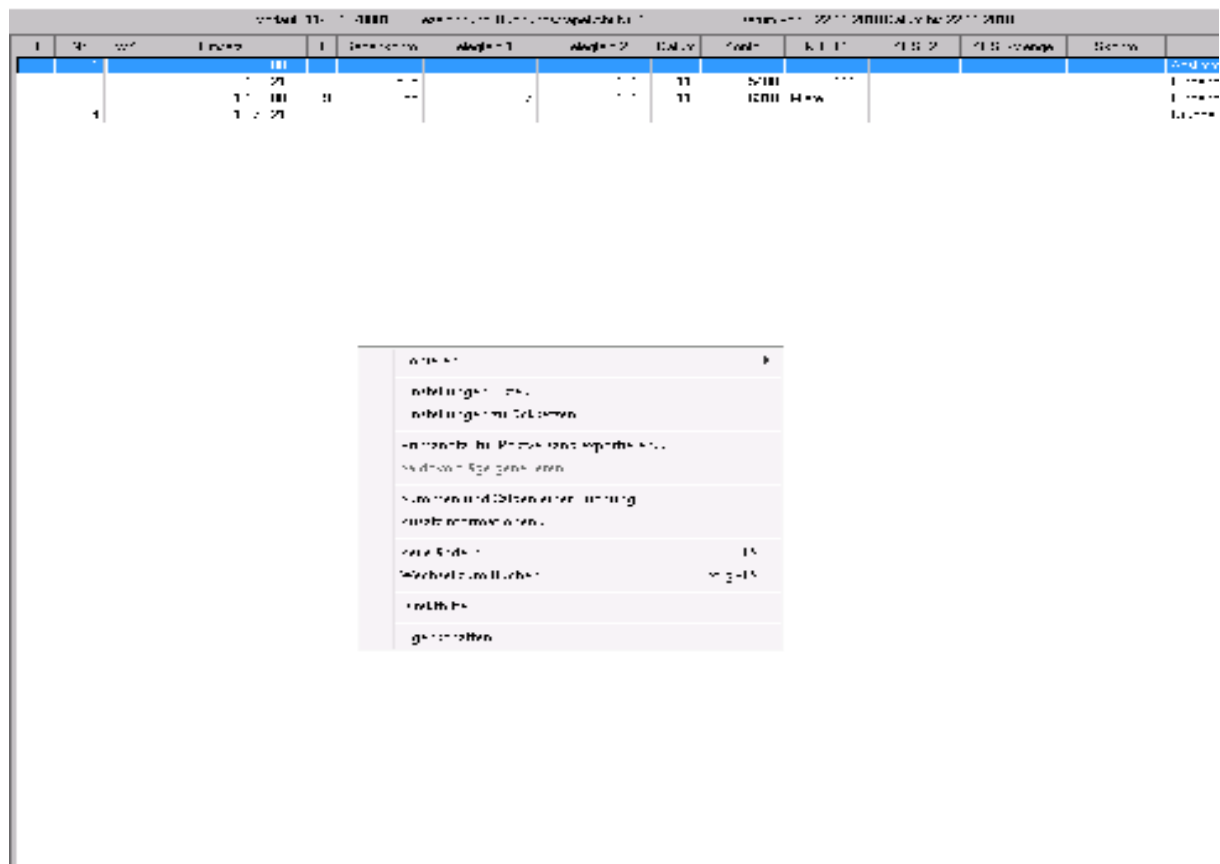
Öffnen sie DATEV Primanota und wählen den Vorlauf aus



Export aus Datev Kanzlei Rechnungswesen

lex-blog.de | mit freundlicher Unterstützung von neumeier AG | lex-blog.de

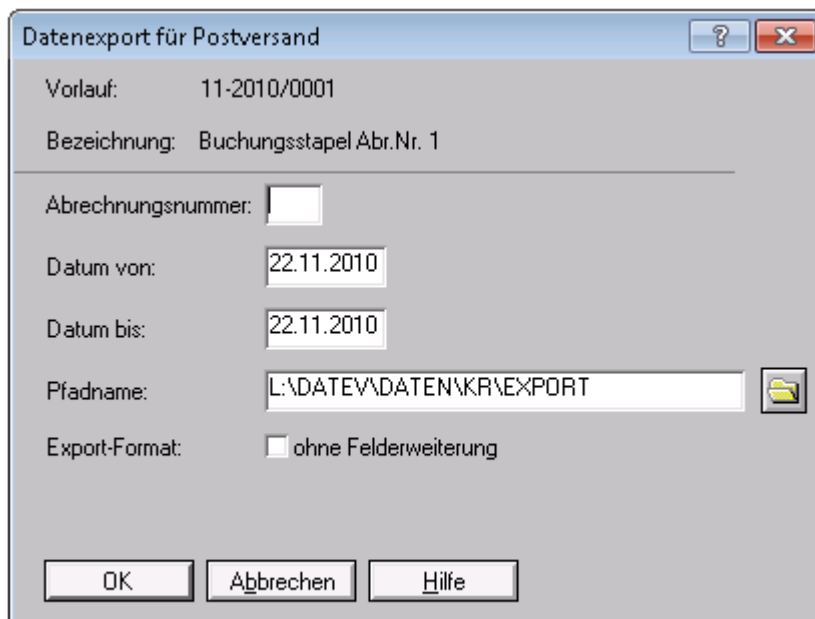
Öffnen Sie in der Primanota mit der rechten Maustaste das Auswahlmennü und wählen Postversand



Export aus Datev Kanzlei Rechnungswesen

lex-blog.de | mit freundlicher Unterstützung von neumeier AG | lex-blog.de

Wählen Sie nun einen Pfad



Datenexport für Postversand


Vorlauf: 11-2010/0001

Bezeichnung: Buchungstapel Abr.Nr. 1

Abrechnungsnummer:

Datum von: 22.11.2010

Datum bis: 22.11.2010

Pfadname: L:\DATEV\DATEN\KR\EXPORT 

Export-Format: ohne Felderweiterung

OK Abbrechen Hilfe

Die Exportdaten befinden sich nun im gewählten Ordner und können entsprechend genutzt werden.

Diese Anleitung wurde erstellt und zur Verfügung gestellt von:



neumeier AG

Torbogen 1
84066 Mallersdorf-Pfaffenberg
Telefon: +49 87 72 / 80 353-0
Telefax: +49 87 72 / 80 353-29
E-Mail: info@neumeier-edv.de

Filiale in Regensburg

Benzstraße 7
93053 Regensburg
Telefon: +49 941 / 78 44 746
Telefax: +49 941 / 78 44 734
Internet: www.neumeier-edv.de

Weitere Anleitungen, Tools und Tipps und Tricks rund um die Produkte von Haufe-Lexware finden Sie unter <http://lex-blog.de>