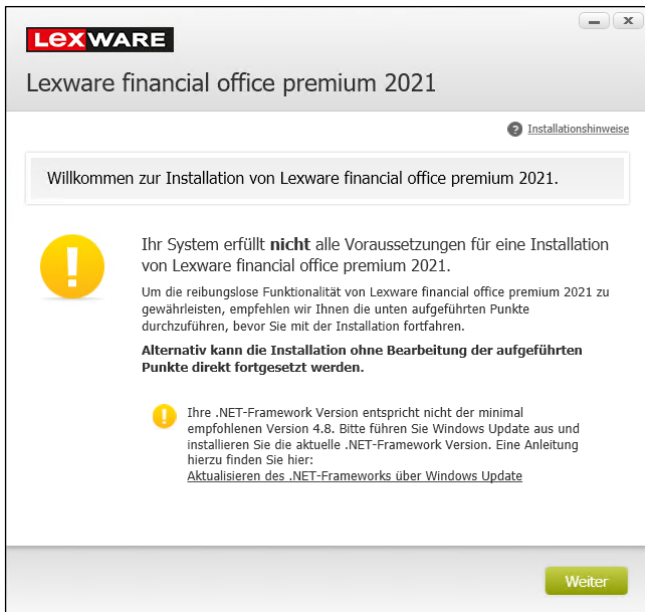


Beim Versuch Ihr Lexware-Produkt zu installieren erhalten Sie aufgrund der vorhandenen älteren Version des Microsoft .NET-Frameworks auf Ihrem PC einen der beiden folgenden Hinweise:



Warnhinweis: Ihre Version des .NET-Frameworks ist nicht aktuell. Sie können die Installation zunächst fortsetzen, sollten jedoch bei nächster Gelegenheit die nachfolgenden Schritte zur Aktualisierung Ihres .NET-Frameworks ausführen.

Setup-Block: Ihre Version des .NET-Frameworks entspricht nicht der **minimal erforderlichen Version 4.7.0**. Bevor Sie die Installation fortsetzen können, müssen Sie es wie nachfolgend beschrieben aktualisieren.

Ursache:

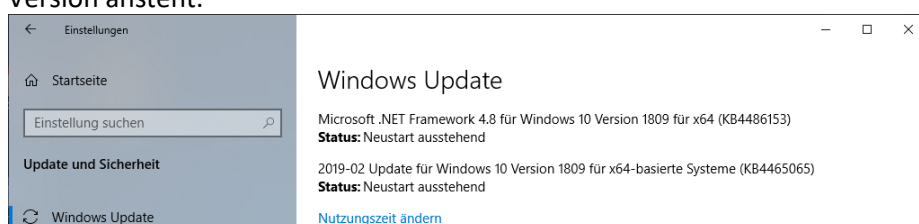
In vielen Windows Versionen ist das **Microsoft .NET-Framework bereits ein fester Bestandteil des Betriebssystems** und sollte daher **über Windows Update auf den neuesten Stand** gebracht werden. Lexware **empfiehlt** aktuell den **Einsatz von Version 4.8 und höher, setzt jedoch minimal Version 4.7.0 voraus**.

Um die Sicherheit und die Stabilität Ihres Betriebssystems zu gewährleisten, empfiehlt Lexware regelmäßig Windows Update auszuführen und die bereitstehenden Updates zu installieren.

So aktualisieren Sie Ihre .NET-Framework-Version unter den verschiedenen Windows Versionen:

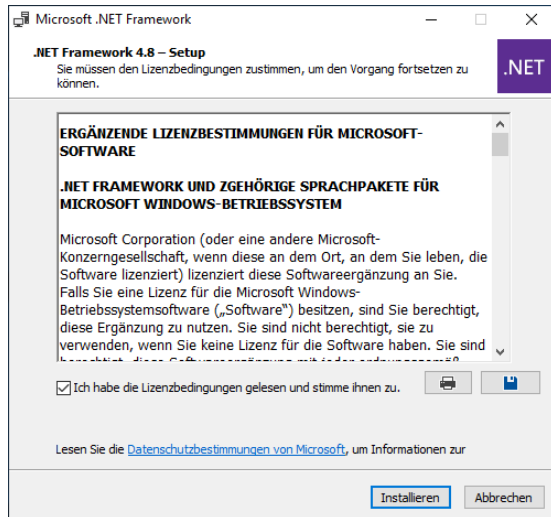
Windows 10 und höher:

1. **Wechseln Sie zu Windows Update:** Klicken Sie auf die **Lupe** bzw. in das **Suchfeld** unten links neben **Start**, geben Sie „nach Updates suchen“ ein und bestätigen mit der Eingabetaste.
2. **Unter Windows 10 wird das .NET-Framework in der Regel automatisch aktualisiert.** Prüfen Sie, ob in der Vergangenheit Updates fehlgeschlagen sind oder ob ein Upgrade auf eine neuere Windows 10 Version ansteht.



Windows Server 2016 / 2019 und höher:

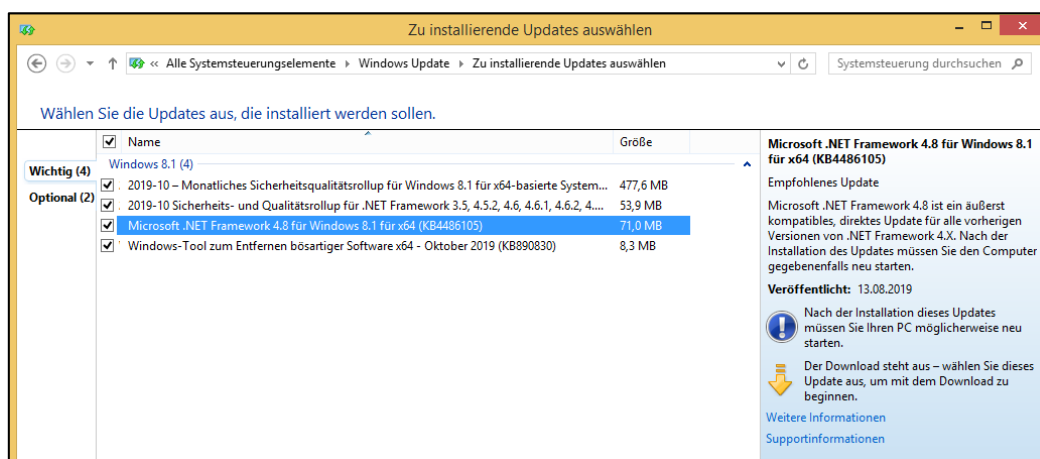
1. **Laden Sie das .NET-Framework 4.8 Offline Installationspaket** unter folgendem Link **herunter** und **führen Sie die Datei aus. Akzeptieren Sie die Lizenzbedingungen und Klicken Sie auf „Installieren“**:
<https://support.microsoft.com/de-de/help/4503548/microsoft-net-framework-4-8-offline-installer-for-windows> bzw. <https://go.microsoft.com/fwlink/?linkid=2088631>



2. **Nach der Installation wechseln Sie zu Windows Update:** Klicken Sie auf die **Lupe** bzw. in das **Suchfeld** unten links neben **Start**, geben Sie „nach Updates suchen“ ein und bestätigen mit der Eingabetaste. Prüfen Sie, ob weitere Updates für das .NET-Framework 4.8 bereitstehen und installieren Sie diese.

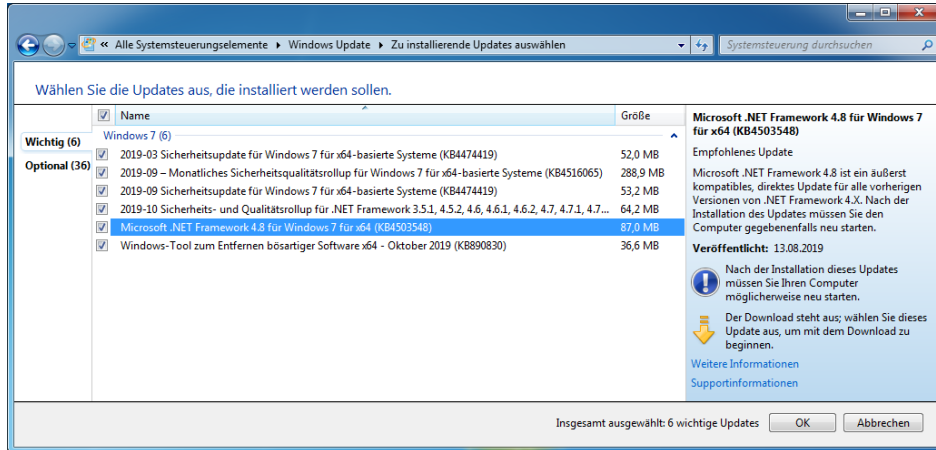
Windows 8.1 und Windows Server 2012 / 2012R2:

1. **Wechseln Sie zu Windows Update:** Drücken Sie **Windows-Taste + S**, geben Sie „Windows Update“ ein und bestätigen Sie den Treffer mit der Eingabetaste.
2. **Klicken Sie links auf „Nach Updates suchen“.** Nachdem die Suche abgeschlossen ist, klicken Sie auf die Liste der verfügbaren Updates, aktivieren die Checkbox vor dem .NET-Framework-Update und wählen anschließend „Installieren“.



Windows 7 und Windows Server 2008R2:

1. Klicken Sie auf **Start > Systemsteuerung** und dann auf **Windows Update**.
2. **Klicken Sie links auf „Nach Updates suchen“**. Nachdem die Suche abgeschlossen ist, klicken Sie auf die Liste der verfügbaren Updates und aktivieren die Checkbox vor dem .NET-Framework-Update. Falls Sie es nicht unter der Rubrik „Wichtig“ finden sollten, prüfen Sie auch die Rubrik „Optional“.



3. Bestätigen Sie mit **OK** und starten Sie die Installation der Updates über **Updates installieren**.

