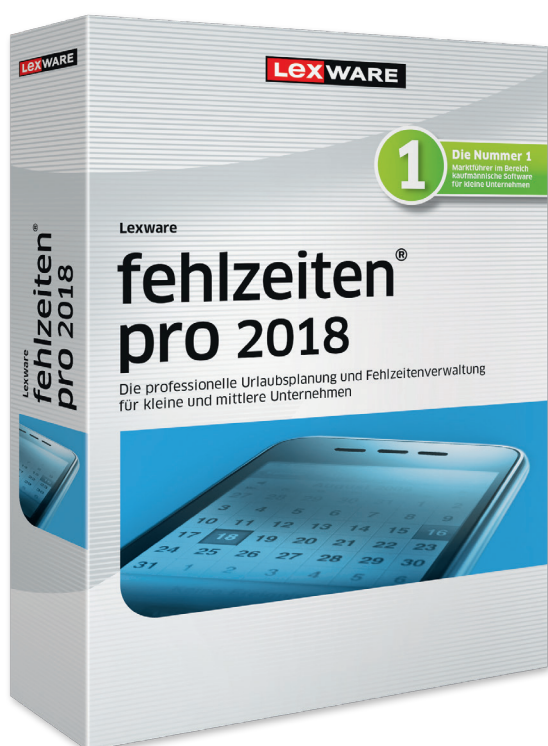


Lexware fehlzeiten pro 2018

LEXWARE

Die professionelle Urlaubsplanung und Fehlzeitenverwaltung für kleine und mittlere Unternehmen

Mit dieser netzwerkfähigen Software organisieren Sie alle Urlaube, An- und Abwesenheiten und beugen möglichen Personalengpässen vor. Im integrierten Lexware myCenter* hat jeder Mitarbeiter den perfekten Überblick über die eigenen Abwesenheitsanträge, Krankmeldungen und die Urlaubskarte des aktuellen Geschäftsjahres.



Lexware fehlzeiten pro 2018

365 Tage Laufzeit

Empf. VK: € 389,90

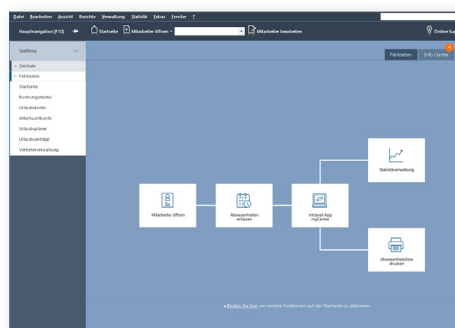
(€ 463,98 inkl. MwSt.)

Unbegrenzte Laufzeit

Empf. VK: € 334,80

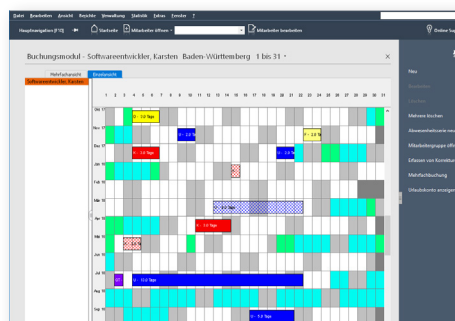
(€ 398,41 inkl. MwSt.)

* Lexware myCenter: 10 Mitarbeiterlizenzen inklusive
(Lizenzen beliebig erweiterbar)



Maximale Klarheit

Die Startseite bietet Ihnen alle Kernfunktionen auf einen Blick.



Buchungsmodul

Leichte Eingabe und besserer Überblick durch die grafische Darstellung in den Kalenderblättern.

Zielgruppe: Kleine und mittlere Unternehmen

Lexware fehlzeiten pro 2018

LEXWARE

Die wichtigsten Leistungen auf einen Blick

Basisfunktionen

- Urlaubsplanung und Fehlzeitenverwaltung (empfohlen bis zu 200 Mitarbeiter)
- Berechnung von Urlaubsansprüchen/ Zusatzurlaub, z. B. nach Alter, Betriebszugehörigkeit
- Erfassung und Verwaltung der Urlaubstermine über grafische Kalenderansicht
- Planungshilfen durch Urlaubsregelungen wie Mindestbesetzung und Vertretung
- Urlaubsplaner – Tool um Abwesenheiten für Planungszwecke frei zu buchen
- Urlaubsgruppenverwaltung für individuelle Regelungen pro Mitarbeitergruppe
- Korrekturfunktion pro Mitarbeiter, z. B. bei Resturlaub oder ausbezahltem Urlaub
- Arbeitshilfen für Urlaubsberechnung bei Mutterschutz, Erziehungsurlaub, Arbeitgeberwechsel etc.
- Urlaubskonto per Stichtag
- Komfortable Vertreterverwaltung
- Standardprofile für Arbeitszeit und Urlaubsregelung bei Mitarbeiter-Import
- Erfassen von Serienterminen, z. B. Berufsschule

Fehlzeiten

- Spezifikation und automatisierte Prüfung von Krankheitszeiten mit/ohne AU
- Anlegen und Verwalten sämtlicher Abwesenheitsarten und spezifischer Fehlzeiten (z.B. Sonderurlaub)
- Personalkapazitätsplanung
- Vielfältige statistische Auswertungen aller erfassten Fehlzeiten
- Erfassen aller Fehlzeiten in der Kalenderansicht

Arbeitszeitkonten

- Berücksichtigen aller erfassten Fehlzeiten und Feiertage bei Berechnung der Arbeitszeitkonten
- Arbeitszeiterfassung und Führen der Arbeitszeitkonten Ihrer Mitarbeiter
- Sollzeiterfassung durch flexible Arbeitszeitprofile im Format Echtminuten oder Industrieminuten
- Korrekturfunktion für z. B. ausbezahlte Überstunden

Mehrwertfunktionen

- Beantragen und Genehmigen von Urlaub direkt vom Arbeitsplatz über Lexware myCenter*
- Lexware myCenter* bietet Mitarbeitern direkten Zugriff auf eigene Daten, wie z.B. Urlaubskonto, Abwesenheiten, Arbeitszeitkonto (bei Istzeiten-Erfassung)
- Erstellung und Ausdruck sämtlicher Berichte und statistische Auswertungen
- Microsoft®-Excel-Export – Übergabe, Weiterverarbeitung von Auswertungen

Zusatzfunktionen der Lexware professional line

- Client-/Server-Lösung (3 Arbeitsplätze inklusive)
- SQL-Datenbank von Sybase
- Kostenlose Beratung rund um Installation und Programmtechnik
- Rechte- und Benutzerverwaltung inkl. Passwortschutz

* Lexware myCenter: 10 Mitarbeiterlizenzen inklusive (Lizenzen beliebig erweiterbar)

Unser Versprechen

- ✓ Sie erhalten alle Updates kostenlos
- ✓ Sie arbeiten mit einer topaktuellen Software
- ✓ Sie berücksichtigen alle aktuellen Gesetze

Konditionen 365 Tage Laufzeit

Innerhalb der 365-tägigen Nutzungsdauer haben Sie Zugriff auf den vollen Leistungsumfang der Software und erhalten alle Updates kostenlos. Nach Ablauf der Nutzungsdauer muss diese kostenpflichtig verlängert werden. Ansonsten können Sie nur noch auf Ihre Daten zugreifen, das Programm aber nicht mehr nutzen.

Konditionen unbegrenzte Laufzeit

Innerhalb der Abo-Laufzeit haben Sie Zugriff auf den vollen Leistungsumfang der Software und erhalten alle Updates kostenlos. Die Mindestlaufzeit des Abos beträgt 365 Tage. Nach Ablauf verlängert sich die Laufzeit automatisch um weitere 365 Tage. Eine Kündigung ist jederzeit möglich. Sie wird jeweils zum Ende der Abo-Laufzeit wirksam. Anschließend können Sie nur noch auf Ihre Daten zugreifen, das Programm aber nicht mehr nutzen.

Systemvoraussetzungen

- Microsoft® Windows® 7 SP1 (ab Home) / Windows® 8.1/ Windows® 10 (jew. dt. Version)
- Microsoft® Windows® Server 2008 R2 SP1/ Home Server 2011/ Small Business Server 2011/ Server 2012/ Server 2012 R2/ Server 2016
- 2-GHz-Prozessor oder höher
- Server: 4 GB RAM Clients: 2 GB RAM (4 GB empf.)
- Grafikaufösung mind. 1024x768 (4:3) oder 1366x768 (16:9)
- DVD-Laufwerk
- Mind. 20 GB freier Festplattenplatz (davon mind. 5GB auf dem Systemlaufwerk)
- Internetzugang und Produktaktivierung erforderlich.
- Die 365-tägige Nutzungsdauer ist gültig bei Installation bis 31.01.19