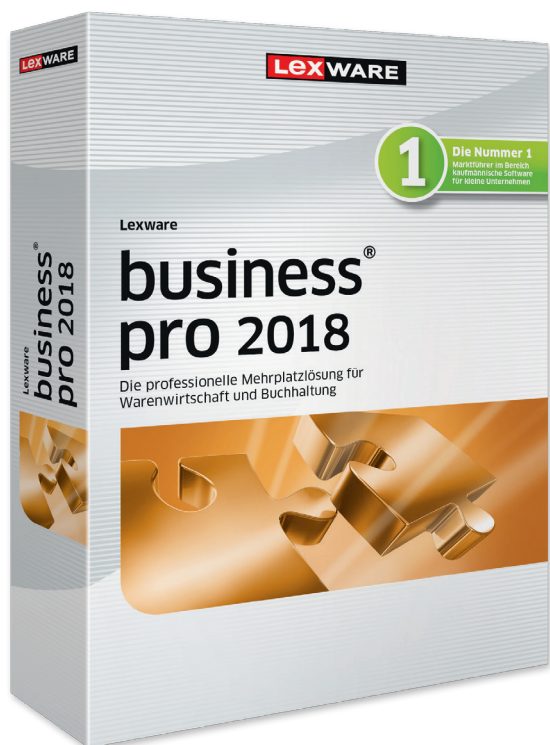


Lexware business pro 2018

LEXWARE

Die professionelle Mehrplatzlösung für Warenwirtschaft und Buchhaltung

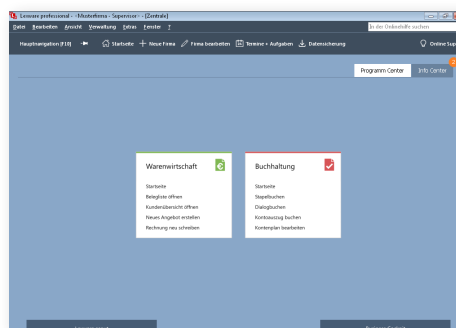
Mit dieser netzwerkfähigen Software führen Sie sowohl Ihre Warenwirtschaft als auch Ihre Buchhaltung professionell und rechtssicher durch – inklusive Umsatzsteuer-Voranmeldung und Jahresabschluss. Beide Module arbeiten Hand in Hand: Einmal eingegeben, stehen Ihre Daten in allen Bereichen zur Verfügung.



Lexware business pro 2018

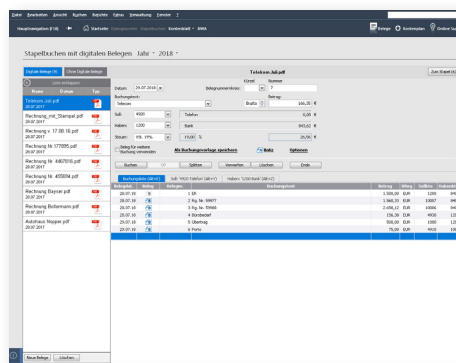
365 Tage Laufzeit
Empf. VK: € 759,90
(€ 904,28 inkl. MwSt.)

Unbegrenzte Laufzeit
Empf. VK: € 634,80
(€ 755,41 inkl. MwSt.)



Startseite

Warenwirtschaft und Buchhaltung in einem Paket. Effizienzgewinn dank automatischer Datenübergabe an die Buchhaltung.



Hilfreiche Buchungsvorlagen

Zahlreiche Buchungsvorlagen ermöglichen ein flexibles und einfacheres Buchen im Handumdrehen.

Zielgruppe: Kleine und mittlere Unternehmen

Lexware business pro 2018

LEXWARE

Die wichtigsten Leistungen auf einen Blick

Lexware warenwirtschaft pro

- Alle Belege vom Angebot bis zur Rechnung verwalten, inklusive Rechnungskorrektur und Sammelrechnung, mit Notizfunktion
- Kunden-, Lieferanten-, Artikel- und Warengruppenverwaltung mit Schnellerfassung, Auftragsassistent und professioneller Suchfunktion
- Artikel-, Positions- und Angebotskalkulation mit zentralen Kalkulationsvorgaben
- Lexware mobile: Datenzugriff über PC, Laptop, Tablet oder Smartphone
- Inventur und Lagerbewertung
- Stücklistenfunktion und Ausdruck im Auftrag
- BWA-Auswertungen, div. Umsatzauswertungen nach Artikel, Kunden, Lieferanten
- Kundenstammdaten mit Zusatzfeldern: Branche, Kundengruppe, Vertreter
- Einkaufsmodul mit Lagerorganisation
- Individuelle Kunden- und Aktionspreislisten
- Automatische Übernahme der Rechnungsdaten in die Buchhaltung
- Artikelreservierung, Rückstandsverwaltung und Teillieferung
- Anbindung an Lexware poststelle: Druck, Kuvertierung und Versand von Belegen
- Berichtszentrale und Berichtsdesigner

Lexware buchhaltung pro

- Doppelte Buchführung mit Jahresabschluss (Bilanz mit GuV, E-Bilanz)
- Anzeigen von papierlosen Rechnungen und Verknüpfung mit Buchung

- Übermittlung per Elster von USt-Voranmeldung, USt-Erklärung und Dauerfristverlängerung
- Individuelle BWA (auch grafisch), Kennzahlen-, Kostenstellen- und Kostenträgerauswertungen
- Mehr als 10 Musterkontenrahmen (DATEV-kompatibel): z.B. SKR 03, SKR 04
- DATEV-Schnittstelle für den Datenaustausch mit dem Steuerberater
- 13. und 14. Buchungsperiode
- DATEV-Kontenzuordnungsmodul
- Offene-Posten-Verwaltung mit dreistufigem Mahnwesen inkl. Verzugszinsberechnung
- GoBD-Testat von unabhängiger Wirtschaftsprüfungsgesellschaft
- Integriertes Lexware online-banking*
- Rechtssicherer Betriebsprüfer-Export
- Kassenbuch inkl. Quittungsdruck
- Bis zu 100.000 Buchungen pro Jahr

Zusatzfunktionen der Lexware professional line

- Client-/Server-Lösung inkl. 3 Arbeitsplätze
- Kostenlose Beratung zu Installation und Technik
- Geeignet zur Verwaltung mehrerer Firmen
- Benutzerverwaltung inkl. Passwortschutz

* Nur bedingt netzwerkfähig

Unser Versprechen

- ✓ Sie erhalten alle Updates kostenlos
- ✓ Sie arbeiten mit einer topaktuellen Software
- ✓ Sie berücksichtigen alle aktuellen Gesetze

Konditionen 365 Tage Laufzeit

Innerhalb der 365-tägigen Nutzungsdauer haben Sie Zugriff auf den vollen Leistungsumfang der Software und erhalten alle Updates kostenlos. Nach Ablauf der Nutzungsdauer muss diese kostenpflichtig verlängert werden. Ansonsten können Sie nur noch auf Ihre Daten zugreifen, das Programm aber nicht mehr nutzen.

Konditionen unbegrenzte Laufzeit

Innerhalb der Abo-Laufzeit haben Sie Zugriff auf den vollen Leistungsumfang der Software und erhalten alle Updates kostenlos. Die Mindestlaufzeit des Abos beträgt 365 Tage. Nach Ablauf verlängert sich die Laufzeit automatisch um weitere 365 Tage. Eine Kündigung ist jederzeit möglich. Sie wird jeweils zum Ende der Abo-Laufzeit wirksam. Anschließend können Sie nur noch auf Ihre Daten zugreifen, das Programm aber nicht mehr nutzen.

Systemvoraussetzungen

- Microsoft® Windows® 7 SP1 (ab Home) / Windows® 8.1/ Windows® 10 (jew. dt. Version)
- Microsoft® Windows® Server 2008 R2 SP1/ Home Server 2011/ Small Business Server 2011/ Server 2012/ Server 2012 R2/ Server 2016
- 2-GHz-Prozessor oder höher
- Server: 4 GB RAM Clients: 2 GB RAM (4 GB empf.)
- Grafikauflösung mind. 1024x768 (4:3) oder 1366x768 (16:9)
- DVD-Laufwerk
- Mind. 20 GB freier Festplattenplatz (davon mind. 5GB auf dem Systemlaufwerk)
- Internetzugang und Produktaktivierung erforderlich.
- Die 365-tägige Nutzungsdauer ist gültig bei Installation bis 31.01.19