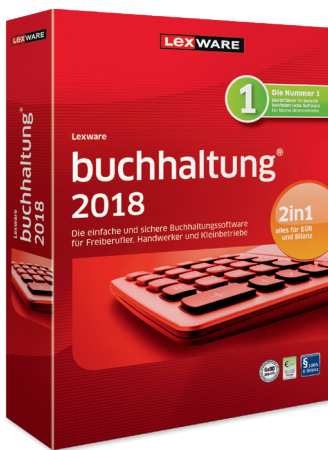


Lexware buchhaltung | plus 2018

LEXWARE

Die einfache und sichere Buchhaltungssoftware für Freiberufler, Handwerker und Kleinbetriebe

Egal ob Sie eine Einnahmen-Überschuss-Rechnung oder E-Bilanz erstellen, diese Software macht Ihre Buchhaltung ganz einfach. Übermitteln Sie Ihre Umsatzsteuer-Voranmeldung bequem per ELSTER und erledigen Sie Ihre steuerlichen Pflichten auf Knopfdruck. Immer auf dem aktuellen Stand der Gesetze.



Lexware buchhaltung 2018

365 Tage Laufzeit
Empf. VK: € 184,90
(€ 220,03 inkl. MwSt.)

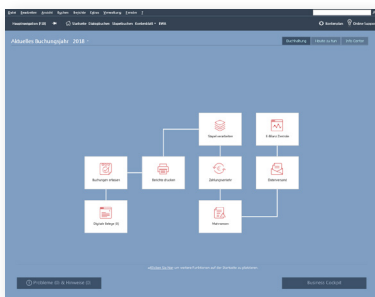
Unbegrenzte Laufzeit
Empf. VK: € 154,80
(€ 184,21 inkl. MwSt.)



Lexware buchhaltung plus 2018

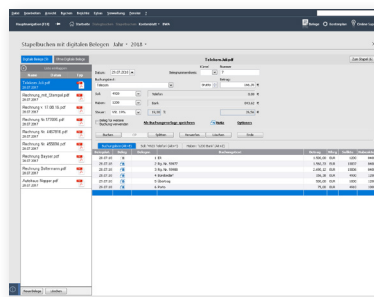
365 Tage Laufzeit
Empf. VK: € 259,90
(€ 309,28 inkl. MwSt.)

Unbegrenzte Laufzeit
Empf. VK: € 214,80
(€ 255,61 inkl. MwSt.)



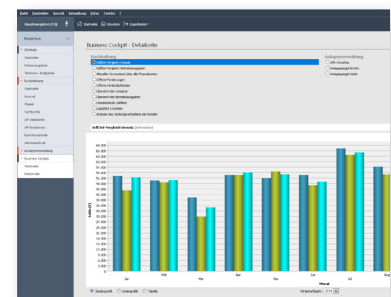
Sofort startklar

Die produktive und intelligente Software-Lösung mit intuitiver und anwenderfreundlicher Benutzeroberfläche. Der optische Wegweiser zeigt Ihnen, welche Arbeitsschritte zu tun sind. Einfach folgen und es kann nichts schief gehen.



Hilfreiche Buchungsvorlagen

Zahlreiche Buchungsvorlagen ermöglichen ein flexibles und einfacheres Buchen im Handumdrehen.



Unternehmenszahlen im Blick

Über das Business Cockpit können Sie sich Statistiken zu Umsätzen, offene Forderungen und Verbindlichkeiten sowie zahlreiche weitere Unternehmenszahlen anzeigen lassen.

Zielgruppe: Freiberufler, Handwerker und Kleinbetriebe

Lexware buchhaltung | plus 2018

LEXWARE

Die wichtigsten Leistungen auf einen Blick

Basisfunktionen

- Einfache Buchführung (Einnahmen-Überschuss-Rechnung)
- Doppelte Buchführung mit Jahresabschluss (Bilanz mit GuV, E-Bilanz)
- Flexible Buchungsmasken: Stapel- und Dialogbuchen, Schnellerfassung, Finanzkontenerfassung
- Anzeigen von papierlosen Rechnungen und Verknüpfung mit Buchung
- Übermittlung per ELSTER von Umsatzsteuer-Voranmeldung, Dauerfristverlängerung, Anlage EÜR
- Mehr als 10 Musterkontenrahmen (DATEV-kompatibel) z. B. SKR 03, SKR 04
- Einfacher Saldenvortrag mittels Saldenvortrags-Assistent
- Automatisierte Buchungsvorlagen und Autovervollständigung von Buchungsvorlagen
- Lexware online-banking für Überweisungen und Lastschriften mit automatischer Verbuchung
- Offene-Posten-Verwaltung mit dreistufigem Mahnwesen inkl. Verzugszinsberechnung
- Für bis zu 10.000 Buchungen im Jahr
- Soll- oder Ist-Versteuerung
- Storno-, Splitt- und Offene-Posten-Buchungen
- Abweichendes Wirtschaftsjahr

Schnittstellen und Zertifizierungen

- DATEV-Schnittstelle für den Datenaustausch mit dem Steuerberater
- Import- und Export-Schnittstelle (ASCII, ASCII.CSV)
- Schnittstelle zur Übermittlung der Bilanzdaten zur Veröffentlichung im Bundesanzeiger (EHUG)
- GoBD-Testat von unabhängiger Wirtschaftsprüfungsgesellschaft
- Rechtssicherer Betriebsprüfer-Export
- Microsoft®-Office-Anbindung

Auswertungen und Berichte

- Business-Cockpit: Alle Daten auf einen Blick
- Bankenmappe
- Individuelle BWA (auch grafisch)
- Druck und Export von Bildschirmlisten und Berichten
- Kennzahlen- und Kostenstellenauswertungen
- Vorläufige Berichte und Sammelberichte

... und viele weitere Leistungsmerkmale

Komfortable plus-Leistungen

- plus Umsatzsteuer-Jahreserklärung
- plus Kassenbuchfunktion inklusive Quittungsdruck
- plus DATEV-Kontenzuordnungsmodul

Unser Versprechen

- ✓ Sie erhalten alle Updates kostenlos
- ✓ Sie arbeiten mit einer topaktuellen Software
- ✓ Sie berücksichtigen alle aktuellen Gesetze

Konditionen 365 Tage Laufzeit

Innerhalb der 365-tägigen Nutzungsdauer haben Sie Zugriff auf den vollen Leistungsumfang der Software und erhalten alle Updates kostenlos. Nach Ablauf der Nutzungsdauer muss diese kostenpflichtig verlängert werden. Ansonsten können Sie nur noch auf Ihre Daten zugreifen, das Programm aber nicht mehr nutzen.

Konditionen unbegrenzte Laufzeit

Innerhalb der Abo-Laufzeit haben Sie Zugriff auf den vollen Leistungsumfang der Software und erhalten alle Updates kostenlos. Die Mindestlaufzeit des Abos beträgt 365 Tage. Nach Ablauf verlängert sich die Laufzeit automatisch um weitere 365 Tage. Eine Kündigung ist jederzeit möglich. Sie wird jeweils zum Ende der Abo-Laufzeit wirksam. Anschließend können Sie nur noch auf Ihre Daten zugreifen, das Programm aber nicht mehr nutzen.

Systemvoraussetzungen

- Microsoft® Windows® 7 SP1 (ab Home) / Windows® 8.1 / Windows® 10 (jew. dt. Version)
- 2-GHz-Prozessor oder höher
- 2 GB RAM (4 GB empf.)
- Grafikauflösung mind. 1024x768 (4:3) oder 1366x768 (16:9)
- DVD-Laufwerk
- Mind. 10 GB freier Festplattenplatz
- Internetzugang und Produktaktivierung erforderlich
- Die 365-tägige Nutzungsdauer ist gültig bei Installation bis 31.01.2019