

Lexware warenwirtschaft premium 2018

LEXWARE

Die komplette Warenwirtschaft für kleine und mittlere Unternehmen

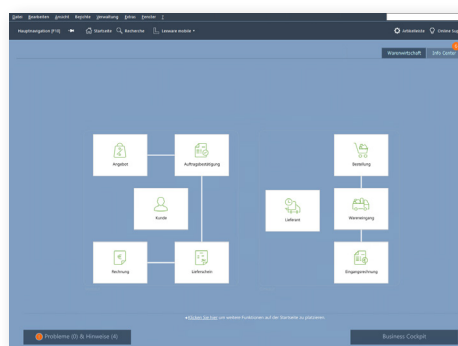
Große Warenmengen, hohe Auftragsvolumen – für diese netzwerkfähige Software kein Problem. Ob Auftragsbearbeitung, Rechnungsstellung oder Projektverwaltung: Sie erledigen alle Aufgaben effizient und professionell. Dank vielfältiger Auswertungsmöglichkeiten haben Sie alle wichtigen Kennzahlen im Überblick.



Lexware warenwirtschaft premium 2018

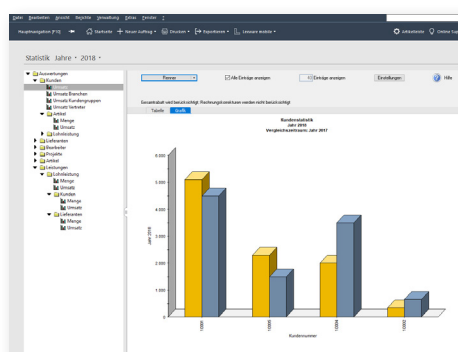
365 Tage Laufzeit
Empf. VK: € 619,90
(€ 737,68 inkl. MwSt.)

Unbegrenzte Laufzeit
Empf. VK: € 514,80
(€ 612,61 inkl. MwSt.)



Startseite

Dank der intelligenten und anwenderfreundlichen Benutzeroberfläche finden Sie sich schnell im Programm zurecht. Egal ob Auftrags-, Lieferanten- oder Artikelverwaltung – alle Funktionen sind schnell und intuitiv bedienbar.



Kundenstatistik

Alle Informationen zu Ihren Kunden wie Umsatz, offene Posten etc. zentral in der Kundenverwaltung.

Zielgruppe: Kleine und mittlere Unternehmen

Lexware warenwirtschaft premium 2018

LEXWARE

Die wichtigsten Leistungen auf einen Blick

Basisfunktionen

- Alle Belege vom Angebot bis zur Rechnung verwalten, Rechnungskorrektur und Sammelrechnung
- Artikel-, Positions- und Angebotskalkulation mit zentralen Kalkulationsvorgaben
- Gruppenstufen, Alternativposition und Lohnleistung
- Stücklistenfunktion und Ausdruck im Auftrag
- Wiederkehrende Rechnungen/Aboaufträge
- Wiedervorlage von Aufträgen und Angeboten
- Integriertes Kassensystem
- Belegversand im PDF-Format über E-Mail
- Belegdatenübernahme mit Bezugsnummer auf Nachfolgebeleg und Beleghistorie
- Integriertes Lexware online-banking* für Überweisungen und Lastschriften

Kunden-, Lieferanten- und Artikelverwaltung

- Artikelverwaltung in unterschiedlichen Lagern. Überblick Ihres Warenbestands über alle Lagerorte
- Warengruppen, Artikelrabatte, Staffelpreise und Preisgruppen
- N-fache Lieferadressen und Kontaktperson
- Individuelle Kunden- und Aktionspreislisen
- Kundenstammdaten mit Branche, Kundengruppe, Vertreter
- Artikelreservierung, Rückstandsverwaltung, Teillieferung
- Kreditlimitverwaltung und Kundensperrfunktion
- Serien- und Chargennummernverwaltung

Einkaufsmodul mit Lagerorganisation

- Bestellwesen mit automatisch generierten Bestellvorschlägen
- Bestellanfrage, Wareneingangsrechnung, Lieferantengutschrift
- Zu- und Abgangsdokumentation im Lagerjournal
- Inventur mit Bestandserfassung und Lagerbewertung

Statistikmodul mit umfangreichen Auswertungen

- Business Cockpit und Berichtszentrale
- Buchungslisten, Offene-Posten-Liste
- Chefprotokolle und BWA
- Projektverwaltung, -abrechnung, -nachkalkulation

Mehrwertfunktionen

- Flexible Shopanbindung durch sync4 von Lexware
- Betriebsprüfer-Export
- DATEV-Export-Schnittstelle
- Datenaustausch mit dem Steuerberater
- Anbindung an den Online-Frankierservice „Internetmarke“ der Deutschen Post AG
- Lexware mobile: Daten-Zugriff über Smartphones, Laptops, Tablet und PC
- Anbindung an Lexware poststelle: Druck, Kuvertierung und Versand von Belegen

Zusatzfunktionen der Lexware premium line

- Client-/Server-Lösung (5 Arbeitsplätze inklusive und netzwerkfähig)
- Kostenlose Beratung rund um Installation und Programmtechnik

* Nur bedingt netzwerkfähig

Unser Versprechen

- ✓ Sie erhalten alle Updates kostenlos
- ✓ Sie arbeiten mit einer topaktuellen Software
- ✓ Sie berücksichtigen alle aktuellen Gesetze

Konditionen 365 Tage Laufzeit

Innerhalb der 365-tägigen Nutzungsdauer haben Sie Zugriff auf den vollen Leistungsumfang der Software und erhalten alle Updates kostenlos. Nach Ablauf der Nutzungsdauer muss diese kostenpflichtig verlängert werden. Ansonsten können Sie nur noch auf Ihre Daten zugreifen, das Programm aber nicht mehr nutzen.

Konditionen unbegrenzte Laufzeit

Innerhalb der Abo-Laufzeit haben Sie Zugriff auf den vollen Leistungsumfang der Software und erhalten alle Updates kostenlos. Die Mindestlaufzeit des Abos beträgt 365 Tage. Nach Ablauf verlängert sich die Laufzeit automatisch um weitere 365 Tage. Eine Kündigung ist jederzeit möglich. Sie wird jeweils zum Ende der Abo-Laufzeit wirksam. Anschließend können Sie nur noch auf Ihre Daten zugreifen, das Programm aber nicht mehr nutzen.

Systemvoraussetzungen

- Microsoft® Windows® 7 SP1 (ab Home) / Windows® 8.1/ Windows® 10 (jew. dt. Version)
- Microsoft® Windows® Server 2008 R2 SP1/ Home Server 2011/ Small Business Server 2011/ Server 2012/ Server 2012 R2/ Server 2016
- 2-GHz-Prozessor oder höher
- Server: 4 GB RAM Clients: 2 GB RAM (4 GB empf.)
- Grafikaufösung mind. 1024x768 (4:3) oder 1366x768 (16:9)
- DVD-Laufwerk
- Mind. 20 GB freier Festplattenplatz (davon mind. 5GB auf dem Systemlaufwerk)
- Internetzugang und Produktaktivierung erforderlich.
- Die 365-tägige Nutzungsdauer ist gültig bei Installation bis 31.01.19