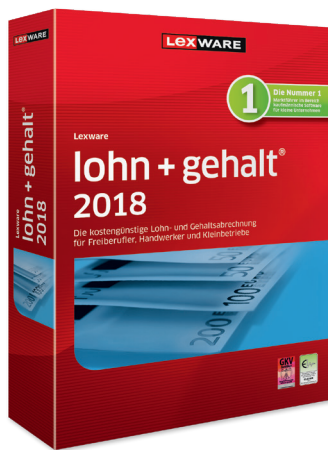


Lexware lohn+gehalt | plus 2018

LEXWARE

Die kostengünstige Lohn- und Gehaltsabrechnung für Freiberufler, Handwerker und Kleinbetriebe

Egal wie viele Mitarbeiter Sie abrechnen – der Preis bleibt gleich ohne versteckte Kosten! Schritt für Schritt werden Sie durch die Abrechnung geführt. So erstellen Sie Ihre monatlichen Lohn- und Gehaltsabrechnungen selbst inklusive aller Unterlagen und Meldungen für Ihren Betrieb, Ihre Mitarbeiter, das Finanzamt und die Krankenkassen.



Lexware lohn+gehalt 2018

365 Tage Laufzeit
Empf. VK: € 269,90
(€ 321,18 inkl. MwSt.)

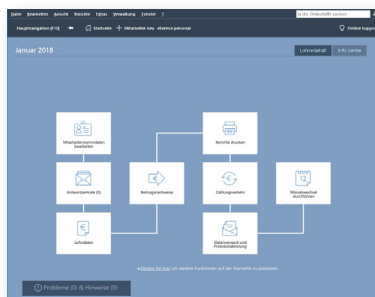
Unbegrenzte Laufzeit
Empf. VK: € 214,80
(€ 255,61 inkl. MwSt.)



Lexware lohn+gehalt plus 2018

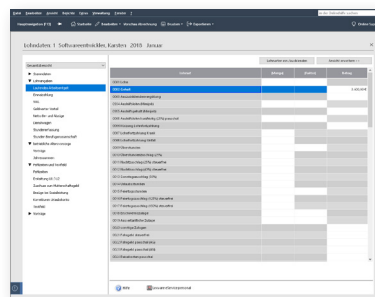
365 Tage Laufzeit
Empf. VK: € 379,90
(€ 452,08 inkl. MwSt.)

Unbegrenzte Laufzeit
Empf. VK: € 310,80
(€ 369,85 inkl. MwSt.)



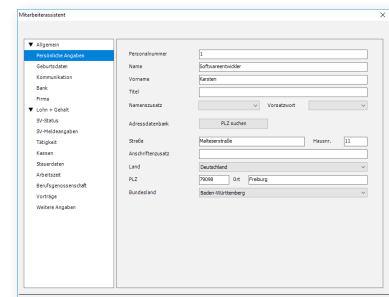
Der Startbildschirm

Zugriff auf die wichtigsten Funktionen direkt über die ablauforientierte Startseite.



Lohndaten

Übersichtliche Darstellung der verschiedenen Bezüge eines Mitarbeiters.



Neue Mitarbeiter anlegen

Mit dem Assistenten ist das Anlegen neuer Mitarbeiter ein Kinderspiel. Alle erforderlichen Daten werden Schritt für Schritt eingegeben.

Zielgruppe: Freiberufler, Handwerker und Kleinbetriebe

Lexware lohn+gehalt | plus 2018

LEXWARE

Die wichtigsten Leistungen auf einen Blick

Basisfunktionen

- Komplette Lohn- und Gehaltsabrechnung
- Benachrichtigungszentrale: Lexware info center
- Elektronische Übermittlung von Bescheinigungen für Mutterschutz, Krankengeld und Krankengeld bei Erkrankung des Kindes
- Inklusive Lexware dakota zur Datenübermittlung der Beitragsnachweise, Beitragserhebungen für Versorgungswerke und Sozialversicherungsmeldungen
- Ausgezeichnet mit dem GKV-Zertifikat
- Fehlzeitenverwaltung, Stundenerfassung
- Korrektur bereits abgerechneter Zeiträume (automatische Korrekturläufe)
- Entgeltfortzahlung bei Krankheit/Mutterschutz, Entgeltkürzung
- Automatische Berechnung freiwilliger Krankenkassen-Beiträge
- Flexible Lohnartenverwaltung (frei definierbar/ ohne Baulohn)
- Geringverdiener, Mehrfachbeschäftigte, Aushilfen, Minijobs und Gleitzone im Niedriglohnbereich
- Lohnsteuerbescheinigungen und Lohnsteueranmeldung online (per integriertem ELSTER-Modul)
- Einmalzahlungen, steuerfreie Zuschläge, VWL
- Betriebsstättenverwaltung
- Geldwerte Vorteile, Dienstwagen, etc.

- Krankenkassenverwaltung und Versorgungswerke
- Assistent zur Berechnung betrieblicher Altersvorsorge
- Integriertes Lexware online-banking für Überweisungen
- Stundenlöhne und Festbezüge
- Empfohlen für bis zu 150 Mitarbeiter
- ELStAM-Teilnahme am Verfahren der elektronische Lohnsteuerabzugsmerkmale
- Elektronisch unterstützter Betriebsprüfer-export Sozialversicherung (euBP)

Umfangreiche Auswertungen

- Ausdruck der Gehaltsabrechnung auf Blankopapier / Lohnaschen
- Mitarbeiter- und firmenspezifische Auswertungspakete (PDF-Format)
- Zahlungs- und Buchungsliste
- Lohnjournal, Lohnkonten u.v.m.

Schnittstellen

- Anbindung an Lexware eService personal*
- Datenimport von Stamm- und Lohn Daten
- Betriebsprüfung: Datenzugriff und -export für das Finanzamt
- PDF-Druck und Datenexport (Lexware buchhaltung, ASCII, Microsoft® Excel)
- ELStAM-Teilnahme am Verfahren der elektr. Lohnsteuerabzugsmerkmale (elektr. LohnSt.-Karte)

Komfortable plus-Leistungen

- plus Maschinelles Bescheinigungswesen
- plus Abrechnung von Kurzarbeit

* Kostenpflichtiger Zusatzservice

Unser Versprechen

- ✓ Sie erhalten alle Updates kostenlos
- ✓ Sie arbeiten mit einer topaktuellen Software
- ✓ Sie berücksichtigen alle aktuellen Gesetze

Konditionen 365 Tage Laufzeit

Innerhalb der 365-tägigen Nutzungsdauer haben Sie Zugriff auf den vollen Leistungsumfang der Software und erhalten alle Updates kostenlos. Nach Ablauf der Nutzungsdauer muss diese kostenpflichtig verlängert werden. Ansonsten können Sie nur noch auf Ihre Daten zugreifen, das Programm aber nicht mehr nutzen.

Konditionen unbegrenzte Laufzeit

Innerhalb der Abo-Laufzeit haben Sie Zugriff auf den vollen Leistungsumfang der Software und erhalten alle Updates kostenlos. Die Mindestlaufzeit des Abos beträgt 365 Tage. Nach Ablauf verlängert sich die Laufzeit automatisch um weitere 365 Tage. Eine Kündigung ist jederzeit möglich. Sie wird jeweils zum Ende der Abo-Laufzeit wirksam. Anschließend können Sie nur noch auf Ihre Daten zugreifen, das Programm aber nicht mehr nutzen.

Systemvoraussetzungen

- Microsoft® Windows® 7 SP1 (ab Home) / Windows® 8.1 / Windows® 10 (jew. dt. Version)
- 2-GHz-Prozessor oder höher
- 2 GB RAM (4 GB empf.)
- Grafikauflösung mind. 1024x768 (4:3) oder 1366x768 (16:9)
- DVD-Laufwerk
- Mind. 10 GB freier Festplattenplatz
- Internetzugang und Produktaktivierung erforderlich.
- Die 365-tägige Nutzungsdauer ist gültig bei Installation bis 31.01.2019