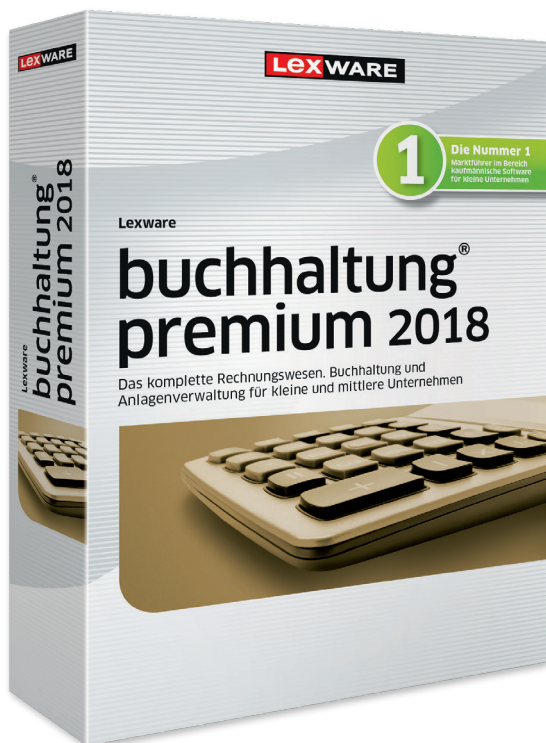


Lexware buchhaltung premium 2018

LEXWARE

Das komplette Rechnungswesen. Buchhaltung und Anlagenverwaltung für kleine und mittlere Unternehmen.

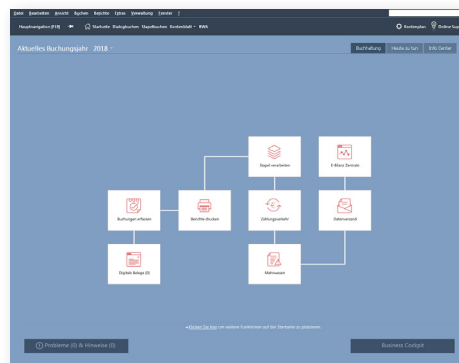
Mit dieser netzwerkfähigen Software erledigen Sie alle Buchungen, die Kontoführung, Umsatzsteuer-Voranmeldung, den kompletten Jahresabschluss mit E-Bilanz und die Anlagenverwaltung professionell. Inklusive Zusammenfassende Meldung sowie 13. und 14. Buchungsperiode.



Lexware buchhaltung premium 2018

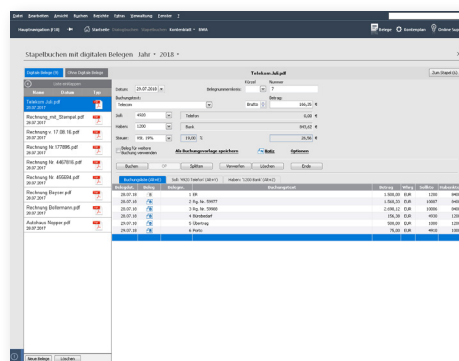
365 Tage Laufzeit
Empf. VK: € 619,90
(€ 737,68 inkl. MwSt.)

Unbegrenzte Laufzeit
Empf. VK: € 514,80
(€ 612,61 inkl. MwSt.)



Sofort startklar

Die produktive und intelligente Software-Lösung mit intuitiver und anwenderfreundlicher Benutzeroberfläche. Der optische Wegweiser zeigt Ihnen, welche Arbeitsschritte zu tun sind. Einfach folgen und es kann nichts schief gehen.



Hilfreiche Buchungsvorlagen

Zahlreiche Buchungsvorlagen ermöglichen ein flexibles und einfacheres Buchen im Handumdrehen.

Zielgruppe: Kleine und mittlere Unternehmen

Lexware buchhaltung premium 2018

LEXWARE

Die wichtigsten Leistungen auf einen Blick

Basisfunktionen

- Doppelte Buchführung mit Jahresabschluss (Bilanz mit GuV, E-Bilanz)
- Einfacher Saldenvortrag mittels Saldenvortrags-Assistent
- Flexible Buchungsmasken: Stapel-, Dialogbuchen, Schnellerfassung, Finanzkontenerfassung
- Anzeigen von papierlosen Rechnungen und Verknüpfung mit Buchung
- Übermittlung per ELSTER von Umsatzsteuer-Voranmeldung, Umsatzsteuer-Jahreserklärung, Dauerfristverlängerung, Anlage EÜR
- Automatisierte Buchungsvorlagen und Autovervollständigung von Buchungsvorlagen
- Mehr als 10 Musterkontenrahmen (DATEV-kompatibel) z. B. SKR 03, SKR 04
- Storno-, Splitt- und Offene-Posten-Buchungen
- Lexware online-banking
- Offene-Posten-Verwaltung
- Abweichendes Wirtschaftsjahr
- Soll- oder Ist-Versteuerung

Schnittstellen und Zertifizierungen

- DATEV-Schnittstelle für den Datenaustausch mit dem Steuerberater
- Import- und Export-Schnittstelle (ASCII, ASCII.CSV)
- Schnittstelle zur Übermittlung der Bilanzdaten zur Veröffentlichung im Bundesanzeiger (EHUG)

- GoBD-Testat von unabhängiger Wirtschaftsprüfungsgesellschaft
- Rechtssicherer Betriebsprüfer-Export
- Microsoft®-Office-Anbindung

Auswertungen und Berichte

- Business-Cockpit: Alle Daten auf einen Blick
- Bankenmappe
- Kennzahlen-, Kostenstellen- und Kostenträgerauswertungen
- Druck und Export von Bildschirmlisten und Berichten
- Individuelle BWA (auch grafisch)
- Vorläufige Berichte und Sammelberichte

Mehrwertfunktionen

- Inklusive Lexware anlagenverwaltung
- Kassenbuchfunktion inkl. Quittungsdruck
- DATEV-Kontenzuordnungsmodul
- Für bis zu 100.000 Buchungen im Jahr
- 13. und 14. Buchungsperiode
- Individuell konfigurierbare Startseite

Zusatzfunktionen der Lexware premium line

- Client-/Server-Lösung (5 Arbeitsplätze inklusive)
- Geeignet zur Verwaltung mehrerer Firmen
- SQL-Datenbank von Sybase
- Benutzer- und Rechteverwaltung

Unser Versprechen

- ✓ Sie erhalten alle Updates kostenlos
- ✓ Sie arbeiten mit einer topaktuellen Software
- ✓ Sie berücksichtigen alle aktuellen Gesetze

Konditionen 365 Tage Laufzeit

Innerhalb der 365-tägigen Nutzungsdauer haben Sie Zugriff auf den vollen Leistungsumfang der Software und erhalten alle Updates kostenlos. Nach Ablauf der Nutzungsdauer muss diese kostenpflichtig verlängert werden. Ansonsten können Sie nur noch auf Ihre Daten zugreifen, das Programm aber nicht mehr nutzen.

Konditionen unbegrenzte Laufzeit

Innerhalb der Abo-Laufzeit haben Sie Zugriff auf den vollen Leistungsumfang der Software und erhalten alle Updates kostenlos. Die Mindestlaufzeit des Abos beträgt 365 Tage. Nach Ablauf verlängert sich die Laufzeit automatisch um weitere 365 Tage. Eine Kündigung ist jederzeit möglich. Sie wird jeweils zum Ende der Abo-Laufzeit wirksam. Anschließend können Sie nur noch auf Ihre Daten zugreifen, das Programm aber nicht mehr nutzen.

Systemvoraussetzungen

- Microsoft® Windows® 7 SP1 (ab Home) / Windows® 8.1/ Windows® 10 (jew. dt. Version)
- Microsoft® Windows® Server 2008 R2 SP1/ Home Server 2011/ Small Business Server 2011/ Server 2012/ Server 2012 R2/ Server 2016
- 2-GHz-Prozessor oder höher
- Server: 4 GB RAM Clients: 2 GB RAM (4 GB empf.)
- Grafikauflösung mind. 1024x768 (4:3) oder 1366x768 (16:9)
- DVD-Laufwerk
- Mind. 20 GB freier Festplattenplatz (davon mind. 5GB auf dem Systemlaufwerk)
- Internetzugang und Produktaktivierung erforderlich
- Die 365-tägige Nutzungsdauer ist gültig bei Installation bis 31.01.19