

Lexware neue steuerkanzlei 2018

LEXWARE

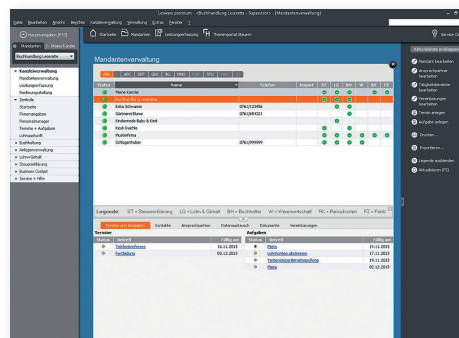
Die clevere Software-Komplettlösung für kleine Steuerkanzleien

Dank tausendfach bewährter Lexware-Technologie unterstützt Sie das Komplett-Paket Lexware neue steuerkanzlei effizient bei Kanzlei-Management, Buchhaltung, Lohnabrechnung und Steuererklärung für Ihre Mandanten. Die Bedienung ist intuitiv und denkbar einfach.



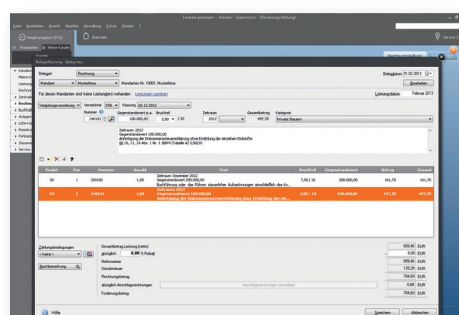
Lexware neue steuerkanzlei 2018

Unbegrenzte Laufzeit
Empf. VK: € 1.499,00
(€ 1.783,81 inkl. MwSt.)



Mandantenverwaltung

Alle Mandanten, Adress- und Firmendaten werden zentral einmal erfasst und gepflegt. Der Schnelzugriff auf alle relevanten Mandanteninformationen verschafft noch mehr Überblick im Detail.



Rechnungsstellung

Rechnungsstellung auf Grundlage der StBVV. Unterstützt durch die Gegenstandswertberechnung aus den einzelnen Modulen.

Zielgruppe: Steuerberater

Lexware neue steuerkanzlei 2018

LEXWARE

Die wichtigsten Leistungen auf einen Blick

Lexware buchhaltung premium

- Kompletter Jahresabschluss als Bilanz, GuV oder Einnahmen-Überschuss-Auswertung
- E-Bilanz* inkl. aktueller Taxonomie
- Unterschiedliche Buchungsmasken
- Betriebsprüfer-Modus (GDPdU)
- Datenaustausch mit Mandanten
- ELSTER
- Steuer- und Handelsbilanz
- Zahlungsverkehr/Online-Banking im SEPA-Format – Überweisung Lastschrift sowie Mandatsverwaltung mit automatischer Verbuchung
- Abweichendes Wirtschaftsjahr
- Wechsel der Besteuerungsart
- EHUG-Schnittstelle
- DATEV und ASCII-Schnittstelle für Ex-/Import
- Dauerfristverlängerung
- Umfangreiche Auswertungsmöglichkeiten

Lexware lohn + gehalt premium

- Komplette Lohn- und Gehaltsabrechnung
- Flexible Lohnartenverwaltung (frei defizitär/ohne Baulohn)
- ELSTER-Lohn: Lohnsteuerbescheinigung und Lohnsteueranmeldung online
- Ausgezeichnet mit dem GKV-Zertifikat
- Ausdruck der Gehaltsabrechnung auf Blankopapier oder auf Lexware lohnaschen (optional erhältlich)
- Krankenkassenverwaltung und Versorgungswerke
- Beitragsnachweise, Zahlungs- und Buchungsliste
- Einmalzahlungen, steuerfreie Zuschläge, VWL
- Datenübermittlung der Beitragsnachweise, -erhebungen für Versorgungswerke und Sozialversicherungsmeldungen
- Lohnjournal, Lohnkonten etc.
- Minijobs und Gleitzone im Niedriglohnbereich, Geringverdiener, Mehrfachbeschäftigte, Aushilfen
- Lohnauskunft mit Netto/Bruttorechner

Optimierte Steuererklärungen

- Einkommensteuererklärung
- Gewerbesteuererklärung
- Umsatzsteuererklärung
- Körperschaftsteuererklärung
- Erbschaft- und Schenkungsteuererklärung
- Gesonderte und einheitliche Feststellung
- Lohnsteuer-Ermäßigung
- Steuerbescheinigung/Kapitalertragsteuer-Anmeldung
- Erklärung zur Feststellung Bedarfswert
- Antrag auf Investitionszulage

Steuerberatung und Mandantenverwaltung

- Fachdatenbank von Haufe: Gesetze, Richtlinien, Verordnungen, Verwaltungsvorschriften, Rechtsprechung, Veranlagungsbücher und Verwaltungsanweisungen
- Rechnungstellung auf Grundlage der StBV
- Dreistufiges Mahnwesen inkl. Verzugszinsberechnung
- Zentrale Mandanten- und Stammdatenverwaltung
- Leistungserfassung
- ELSTER Zentrale (Buchhaltung und Lohn)

Zusatzfunktionen

- Lexware anlagenverwaltung – professionelle Verwaltung aller Anlagegüter
- Lexware reisekosten – komplette Reisekostenabrechnung für In- und Ausland
- Lexware fehlzeiten – professionelle Urlaubsplanung und Fehlzeitenverwaltung
- Client-/Server-Lösung (5 Arbeitsplätze inklusive – durch Zusatzlizenzen erweiterbar)
- Rechte- und Benutzerverwaltung inklusive Passwortschutz
- Leistungsstarke SQL-Datenbank von Sybase

Ihr Premium Vorteil

- Kostenlose Beratung rund um Installation und Programmtechnik
- Fachwissen von Haufe
- Notwendige Aktualisierungen innerhalb von 365 Tagen im Preis inklusive (Jahresbezugspreis € 1.783,81 inkl. MwSt)

Unser Versprechen

- ✓ Sie erhalten alle Updates kostenlos
- ✓ Sie arbeiten mit einer topaktuellen Software
- ✓ Sie berücksichtigen alle aktuellen Gesetze

Konditionen 365 Tage Laufzeit

Innerhalb der 365-tägigen Nutzungsdauer haben Sie Zugriff auf den vollen Leistungsumfang der Software und erhalten alle Updates kostenlos. Nach Ablauf der Nutzungsdauer muss diese kostenpflichtig verlängert werden. Ansonsten können Sie nur noch auf Ihre Daten zugreifen, das Programm aber nicht mehr nutzen.

Konditionen unbegrenzte Laufzeit

Innerhalb der Abo-Laufzeit haben Sie Zugriff auf den vollen Leistungsumfang der Software und erhalten alle Updates kostenlos. Die Mindestlaufzeit des Abos beträgt 365 Tage. Nach Ablauf verlängert sich die Laufzeit automatisch um weitere 365 Tage. Eine Kündigung ist jederzeit möglich. Sie wird jeweils zum Ende der Abo-Laufzeit wirksam. Anschließend können Sie nur noch auf Ihre Daten zugreifen, das Programm aber nicht mehr nutzen.

Systemvoraussetzungen

- Lauffähig ab Windows® 7 / Server 2008 R2, mit jeweils aktuellem Servicepack und 64 bit Variante.
- Intel® Dual Core Prozessor ab 2,40 GHz oder äquivalent.
- Bei Client-Server Installation: 8 GB RAM (Arbeitsspeicher) auf dem Server und 4 GB auf dem Client.
- Bei Einzelplatz-Installation: 6 GB RAM (Arbeitsspeicher).
- Grafikauflösung 1280 x 1024.
- DVD Laufwerk. Mind.
- 50 GB freier Festplattenplatz (davon mind. 5GB auf dem Systemlaufwerk)
- Internetzugang und Produktaktivierung erforderlich.