

# Lexware lohn+gehalt | plus 2017

**LEXWARE**

## Die einfache Lohn- und Gehaltsabrechnung für Freiberufler, Handwerker und Kleinbetriebe.

Einfach und rechtssicher – so erledigen Sie Ihre Lohn- und Gehaltsabrechnungen mit dieser Software. Schritt für Schritt werden Sie durch die gesamte Abrechnung geführt. Genauso leicht erstellen Sie alle wichtigen Unterlagen und Meldungen für Ihren Betrieb, das Finanzamt und die Krankenkassen.



### Lexware lohn+gehalt 2017

365 Tage Laufzeit  
Empf. VK: € 269,90  
(€ 321,18 inkl. MwSt.)

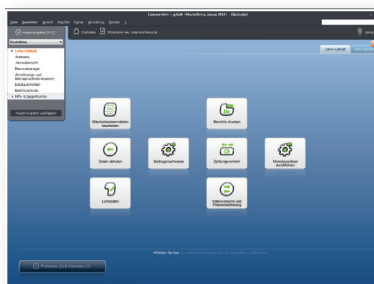
Unbegrenzte Laufzeit  
Empf. VK: € 214,80  
(€ 255,61 inkl. MwSt.)



### Lexware lohn+gehalt plus 2017

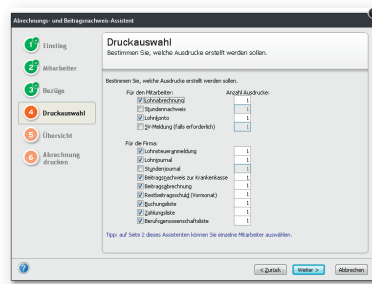
365 Tage Laufzeit  
Empf. VK: € 379,90  
(€ 452,08 inkl. MwSt.)

Unbegrenzte Laufzeit  
Empf. VK: € 310,80  
(€ 369,85 inkl. MwSt.)



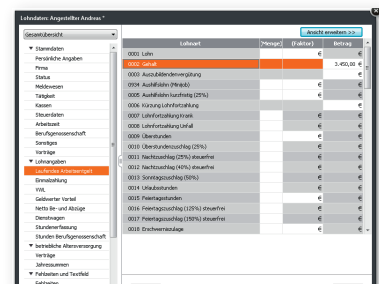
#### Der Startbildschirm

Zugriff auf die wichtigsten Funktionen direkt über die ablauforientierte Startseite.



#### Abrechnung- und Beitragsnachweis-Assistent

Einfache und übersichtliche Druckauswahl im zentralen Abrechnungs- und Beitragsnachweis-Assistent.



#### Lohndaten

Übersichtliche Darstellung der verschiedenen Bezüge eines Mitarbeiters.

**Zielgruppe:** Freiberufler, Handwerker und Kleinbetriebe

# Lexware lohn+gehalt | plus 2017

**LEXWARE**

## Die wichtigsten Leistungen im Überblick

### Basisfunktionen

- Komplette Lohn- und Gehaltsabrechnung
- Benachrichtigungszentrale: Lexware info center
- Elektronische Übermittlung von Bescheinigungen für Mutterschutz, Krankengeld und Krankengeld bei Erkrankung des Kindes
- Inklusive Lexware dakota zur Datenübermittlung der Beitragsnachweise, Beitragserhebungen für Versorgungswerke und Sozialversicherungsmeldungen
- Ausgezeichnet mit dem GKV-Zertifikat
- Fehlzeitenverwaltung, Stundenerfassung
- Korrektur bereits abgerechneter Zeiträume (automatische Korrekturläufe)
- Entgeltfortzahlung bei Krankheit/Mutterschutz, Entgeltkürzung
- Automatische Berechnung freiwilliger Krankenkassen-Beiträge
- Flexible Lohnartenverwaltung (frei definierbar/ ohne Baulohn)
- Geringverdiener, Mehrfachbeschäftigte, Aushilfen, Minijobs und Gleitzone im Niedriglohnbereich
- Lohnsteuerbescheinigungen und Lohnsteueranmeldung online (per integriertem ELSTER-Modul)
- Einmalzahlungen, steuerfreie Zuschläge, VWL
- Betriebsstättenverwaltung
- Geldwerte Vorteile, Dienstwagen, etc.
- Krankenkassenverwaltung und Versorgungswerke

- Assistent zur Berechnung betrieblicher Altersvorsorge
- Integriertes Lexware online-banking für Überweisungen
- Stundenlöhne und Festbezüge
- Empfohlen für bis zu 50 Mitarbeiter
- ELStAM-Teilnahme am Verfahren der elektronische Lohnsteuerabzugsmerkmale („elektronische Lohnsteuerkarte“)

### Umfangreiche Auswertungen

- Ausdruck der Gehaltsabrechnung auf Blankopapier / Lohntaschen
- Mitarbeiter- und firmenspezifische Auswertungspakete (PDF-Format)
- Zahlungs- und Buchungsliste
- Lohnjournal, Lohnkonten u.v.m.

### Schnittstellen

- Anbindung an Lexware eService personal\*
- Datenimport von Stamm- und Lohndaten
- Betriebsprüfung: Datenzugriff und -export für das Finanzamt
- PDF-Druck und Datenexport (Lexware buchhalter, ASCII, Microsoft® Excel)

### Komfortable plus-Leistungen

- plus Maschinelles Bescheinigungswesen
- plus Abrechnung von Kurzarbeit

\* Kostenpflichtiger Zusatzservice

### Unser Versprechen

- ✓ Sie erhalten alle Updates kostenlos
- ✓ Sie arbeiten mit einer topaktuellen Software
- ✓ Sie berücksichtigen alle aktuellen Gesetze

### Konditionen 365 Tage Laufzeit

Innerhalb der 365-tägigen Nutzungsdauer haben Sie Zugriff auf den vollen Leistungsumfang der Software und erhalten alle Updates kostenlos. Nach Ablauf der Nutzungsdauer muss diese kostenpflichtig verlängert werden. Ansonsten können Sie nur noch auf Ihre Daten zugreifen, das Programm aber nicht mehr nutzen.

### Konditionen unbegrenzte Laufzeit

Innerhalb der Abo-Laufzeit haben Sie Zugriff auf den vollen Leistungsumfang der Software und erhalten alle Updates kostenlos. Die Mindestlaufzeit des Abos beträgt 365 Tage. Nach Ablauf verlängert sich die Laufzeit automatisch um weitere 365 Tage. Eine Kündigung ist jederzeit möglich. Sie wird jeweils zum Ende der Abo-Laufzeit wirksam. Anschließend können Sie nur noch auf Ihre Daten zugreifen, das Programm aber nicht mehr nutzen.

### Technische Daten

- Microsoft® Windows® 7 SP1 (ab Home) / Windows® 8.1 / Windows® 10 (jew. dt. Version)
- 2-GHz-Prozessor oder höher
- 2 GB RAM (4 GB empf.)
- Grafikauflösung mind. 1024x768 (4:3) oder 1366x768 (16:9)
- CD-/DVD-Laufwerk
- Mind. 10 GB freier Festplattenplatz
- Internetzugang und Produktaktivierung erforderlich