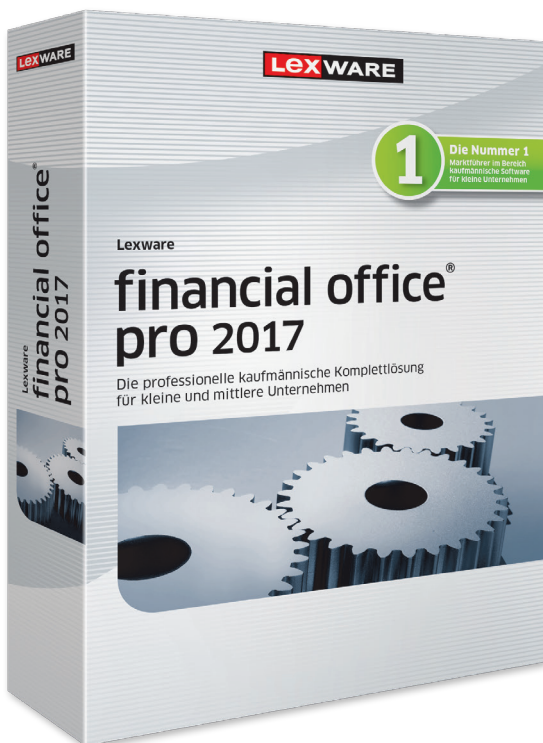


# Lexware financial office pro 2017

**LEXWARE**

## Die professionelle kaufmännische Komplettlösung für kleine und mittlere Unternehmen.

Mit dieser netzwerkfähigen Software haben Sie Ihre Unternehmensfinanzen jederzeit perfekt im Griff. Denn Sie erledigen alle Aufgaben der Buchhaltung, Warenwirtschaft, Lohn- und Gehaltsabrechnung und Anlagenverwaltung schnell, einfach und 100%ig korrekt. An mehreren Arbeitsplätzen gleichzeitig.



### Lexware financial office pro 2017

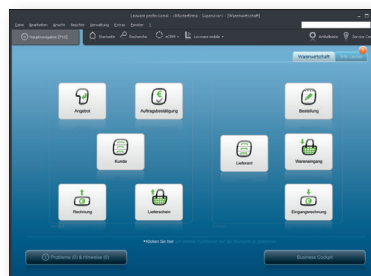
365 Tage Laufzeit  
Empf. VK: € 899,90  
(€ 1.070,88 inkl. MwSt.)

Unbegrenzte Laufzeit  
Empf. VK: € 754,80  
(€ 898,21 inkl. MwSt.)



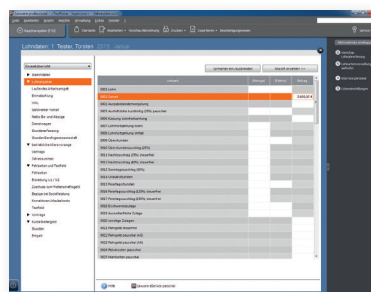
#### Warenwirtschaft

Professionelle Warenwirtschaft mit Auftrags-, Artikel-, Kunden- und Lieferantenverwaltung. Inklusive jeder Menge Zusatzfunktionen wie z.B. Lexware mobile, der online Zugriff auf Kunden-, Artikel- und Belegdaten für unterwegs (z.B. über Ihr Smartphone).



#### Buchhaltung

Erledigen Sie Ihre gesamte Buchhaltung samt USt.-Vorabmeldung und USt.-Erklärung bis hin zur eBilanz\*. Immer gesetzlich aktuell und für bis zu 100.000 Buchungen pro Jahr.



#### Lohn und Gehalt

Lohn- und Gehaltsabrechnung einfach und sicher erledigen. Erstellen Sie alle wichtigen Unterlagen und Meldungen für Betrieb, Krankenkassen und Finanzämter. Dank regelmäßiger Updates immer gesetzlich aktuell.

**Zielgruppe:** Kleine und mittlere Unternehmen

# Lexware financial office pro 2017

**LEXWARE**

## Die wichtigsten Leistungen im Überblick

### Lexware warenwirtschaft pro

- Alle Belege vom Angebot bis zur Rechnung inklusive Rechnungskorrektur und Sammelrechnung
- Warengruppen, Artikelrabatte, Staffelpreise und Preisgruppen
- Kunden-, Lieferanten- und Artikelverwaltung
- Projektverwaltung, -abrechnung, -nachkalkulation
- Artikel-, Positions- und Angebotskalkulation
- Statistikmodul mit umfangreichen Auswertungen
- Inventur mit Bestandserfassung und Lagerbewertung
- Daten-Zugriff über Lexware mobile
- 3-stufiges Mahnwesen mit Verzugszinsberechnung
- Lexware USt-IdNr.-Prüfung
- Lexware eRechnung (inkl. Freikontingent)
- Anbindung an Lexware poststelle

### Lexware buchhalter pro

- Doppelte Buchführung mit Jahresabschluss (Bilanz mit GuV, E-Bilanz)
- Anzeigen von papierlosen Rechnungen und Verknüpfung mit Buchung
- Übermittlung per Elster von USt-Voranmeldung, -Erklärung und Dauerfristverlängerung
- Flexible Buchungsmasken: Stapel- und Dialogbuchen, Schnell- und Finanzkontenerfassung
- Mehr als 10 Musterkontenrahmen (DATEV-kompatibel): z. B. SKR 03, SKR 04
- Individuelle BWA (auch grafisch), Kenn-

zahlen-, Kostenstellen- und Kostenträgerauswertungen

- Rechtssicherer Betriebsprüfer-Export
- Integriertes Lexware online-banking<sup>1</sup>
- Offene-Posten-Verwaltung inklusive Mahnwesen
- DATEV-Schnittstelle
- 13. und 14. Buchungsperiode
- Integriertes Kassenbuch

### Lexware anlagenverwaltung pro

- Erfassung und Verwaltung aller betrieblichen Anlagegüter
- Frei definierbare Gebäude- und Sonderab-schreibungsarten

### Lexware lohn + gehalt pro

- Komplette Lohn- und Gehaltsabrechnung (Empfohlen für bis zu 200 Mitarbeiter)
- Inklusive Lexware dakota pro zur Übermittlung von Beitragsnachweisen, SV-Meldungen etc.
- Lohnsteuerbescheinigungen und -anmeldung online per integriertem ELSTER-Modul
- Korrektur bereits abgerechneter Zeiträume (maschinelle Aufrollung)
- Ausgezeichnet mit dem GKV-Zertifikat
- Einmalzahlungen, steuerfreie Zuschläge, VWL
- Minijobs und Gleitzone im Niedriglohnbereich, Geringverdiener, Mehrfachbeschäftigte, Aushilfen
- Betriebsprüfung: Datenzugriff und -export für das Finanzamt

### Zusatzfunktionen der Lexware professional line

- Client-/Server-Lösung (3 Arbeitsplätze inklusive)
- Kostenlose Beratung zu Installation und Technik
- Geeignet zur Verwaltung mehrerer Firmen
- Benutzerverwaltung inkl. Passwortschutz

<sup>1</sup> nur bedingt netzwerkfähig

### Unser Versprechen

- ✓ Sie erhalten alle Updates kostenlos
- ✓ Sie arbeiten mit einer topaktuellen Software
- ✓ Sie berücksichtigen alle aktuellen Gesetze

### Konditionen 365 Tage Laufzeit

Innerhalb der 365-tägigen Nutzungsdauer haben Sie Zugriff auf den vollen Leistungsumfang der Software und erhalten alle Updates kostenlos. Nach Ablauf der Nutzungsdauer muss diese kostenpflichtig verlängert werden. Ansonsten können Sie nur noch auf Ihre Daten zugreifen, das Programm aber nicht mehr nutzen.

### Konditionen unbegrenzte Laufzeit

Innerhalb der Abo-Laufzeit haben Sie Zugriff auf den vollen Leistungsumfang der Software und erhalten alle Updates kostenlos. Die Mindestlaufzeit des Abos beträgt 365 Tage. Nach Ablauf verlängert sich die Laufzeit automatisch um weitere 365 Tage. Eine Kündigung ist jederzeit möglich. Sie wird jeweils zum Ende der Abo-Laufzeit wirksam. Anschließend können Sie nur noch auf Ihre Daten zugreifen, das Programm aber nicht mehr nutzen.

### Technische Daten

- Microsoft® Windows® 7 SP1 (ab Home) / Windows® 8.1 / Windows® 10 (jew. dt. Version)
- Microsoft® Windows® Server 2008 R2 SP1 / Home Server 2011 / Small Business Server 2011 / Server 2012 / Server 2012 R2
- 2-GHz-Prozessor oder höher
- Server: 4 GB RAM, Clients: 2 GB RAM (4 GB empf.)
- Grafikauflösung mind. 1024x768 (4:3) oder 1366x768 (16:9)
- DVD-Laufwerk
- Mind. 20 GB freier Festplattenplatz (davon mind. 5 GB auf dem Systemlaufwerk)
- Internetzugang und Produktaktivierung erforderlich