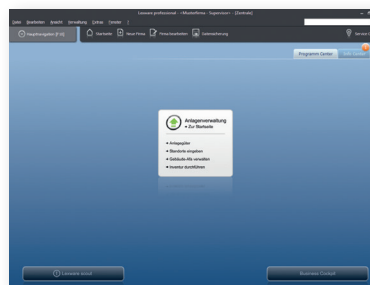


Lexware anlagenverwaltung pro 2017

LEXWARE

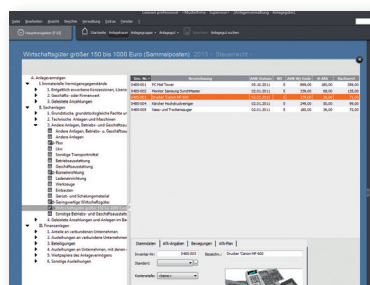
Die professionelle Lösung zur Verwaltung aller betrieblichen Anlagegüter.

Ganz egal, ob Sie Pkws, Maschinen oder Büroausstattung abschreiben wollen – diese netzwerkfähige Software bietet alle gängigen Abschreibungsarten, wie z. B. linear, degressiv, manuelle AfA oder Sofortabschreibung von geringwertigen Wirtschaftsgütern (GWG). Inkl. Berichte und Auswertungen, wie z. B. Anlagespiegel.



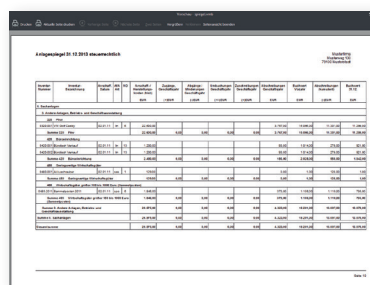
Startseite

Die produktive und intelligente Software-Lösung mit intuitiver und anwenderfreundlicher Benutzeroberfläche. Hier die Anlagegüter erfassen und loslegen.



Anlagenliste und Anlagenbaum

Überblicken Sie im Anlagenbaum ihr komplettes Anlagevermögen und nutzen Sie den Anlage-Assistenten für Detailinformationen und wenn Sie mögen, laden Sie Bilder zu Ihren Anlagegütern hoch.



Anlagespiegel

Erstellen Sie einfach Ihren Anlagespiegel und das für mehrere Firmen. Nutzen Sie den integrierten Anlagescan zur Inventur und gleichen Sie die Bestände automatisch ab.

Lexware anlagenverwaltung pro 2017

365 Tage Laufzeit
Empf. VK: € 389,90
(€ 463,98 inkl. MwSt.)

Unbegrenzte Laufzeit
Empf. VK: € 334,80
(€ 398,41 inkl. MwSt.)

Zielgruppe: Kleine und mittlere Unternehmen, Steuerberater und Buchungsbüros

Lexware anlagenverwaltung pro 2017

LEXWARE

Die wichtigsten Leistungen im Überblick

Basisfunktionen

- Alle steuer- und handelsrechtlichen Abschreibungsarten (linear, Leistung, degressiv, Manuelle AfA)
- Sofortabschreibung von Geringwertigen Wirtschaftsgütern (GWG) inkl. Sammelposten
- Erfassung von Zugängen, Abgängen, Umbuchungen u.v.m.
- Frei definierbare Gebäude- und Sonderabschreibungen
- Allgemeine und branchenspezifische AfA-Tabellen
- AfA-Plan für Nutzungsdauer
- Steuerlicher und handelsrechtlicher Rechenkreis in einer Firma
- Empfohlen für bis zu 10.000 Anlagegüter pro Mandant
- AfA-Vorschau für 5 oder 20 Jahre
- 13. und 14. Buchungsperiode

Schnittstellen

- DATEV-Export-Schnittstelle für den Datenaustausch mit dem Steuerberater
- Schnittstelle zu Lexware buchhalter pro inklusive
- Buchungsübergabe in den Buchungsstapel
- Export-/Import-Schnittstelle (ASCII, ASCII, CSV) Microsoft®-Office-Anbindung

Auswertungen und Berichte

- Business-Cockpit: Anlagespiegel Brutto- und Nettosummen über 5 Jahre
- Zugangs-/Abgangsliste inkl. AfA-Vorschau und Inventarliste
- Anlagespiegel und Anlagekartei Automatische Befüllung der Anlage AVEÜR (2014, 2015 und 2016)
- Buchungs- und Umbuchungsliste
- Sammelbericht

Weitere Funktionen

- Verschiedene Anlageebenen angelehnt an DATEVKontenpläne
- Berechnung von Buchgewinn und -verlust bei Voll-/Teilabgängen
- Berücksichtigung der Abschreibung von „Trivial-Software“
- Lexware anlagen scan (Inventurunterstützung bei Bestandsabgleich)
- Druck von Inventaretiketten und PDF-Druck
- Berechnung optimaler Übergang degressive –lineare AfA

Zusatzfunktionen der Lexware professional line

- Client-/Server-Lösung (3 Arbeitsplätze inklusive)
- Geeignet zur Verwaltung mehrerer Firmen

Unser Versprechen

- ✓ Sie erhalten alle Updates kostenlos
- ✓ Sie arbeiten mit einer topaktuellen Software
- ✓ Sie berücksichtigen alle aktuellen Gesetze

Konditionen 365 Tage Laufzeit

Innerhalb der 365-tägigen Nutzungsdauer haben Sie Zugriff auf den vollen Leistungsumfang der Software und erhalten alle Updates kostenlos. Nach Ablauf der Nutzungsdauer muss diese kostenpflichtig verlängert werden. Ansonsten können Sie nur noch auf Ihre Daten zugreifen, das Programm aber nicht mehr nutzen.

Konditionen unbegrenzte Laufzeit

Innerhalb der Abo-Laufzeit haben Sie Zugriff auf den vollen Leistungsumfang der Software und erhalten alle Updates kostenlos. Die Mindestlaufzeit des Abos beträgt 365 Tage. Nach Ablauf verlängert sich die Laufzeit automatisch um weitere 365 Tage. Eine Kündigung ist jederzeit möglich. Sie wird jeweils zum Ende der Abo-Laufzeit wirksam. Anschließend können Sie nur noch auf Ihre Daten zugreifen, das Programm aber nicht mehr nutzen.

Technische Daten

- Microsoft® Windows® 7 SP1 (ab Home) / Windows® 8.1 / Windows® 10 (jew. dt. Version)
- Microsoft® Windows® Server 2008 R2 SP1 / Home Server 2011 / Small Business Server 2011 / Server 2012 / Server 2012 R2
- 2-GHz-Prozessor oder höher
- Server: 4 GB RAM, Clients: 2 GB RAM (4 GB empf.)
- Grafikauflösung mind. 1024x768 (4:3) oder 1366x768 (16:9)
- DVD-Laufwerk
- Mind. 20 GB freier Festplattenplatz (davon mind. 5 GB auf dem Systemlaufwerk)
- Internetzugang und Produktaktivierung erforderlich