

# Export aus Datev Kanzlei Rechnungswesen

lex-blog.de | mit freundlicher Unterstützung von neumeier AG | lex-blog.de

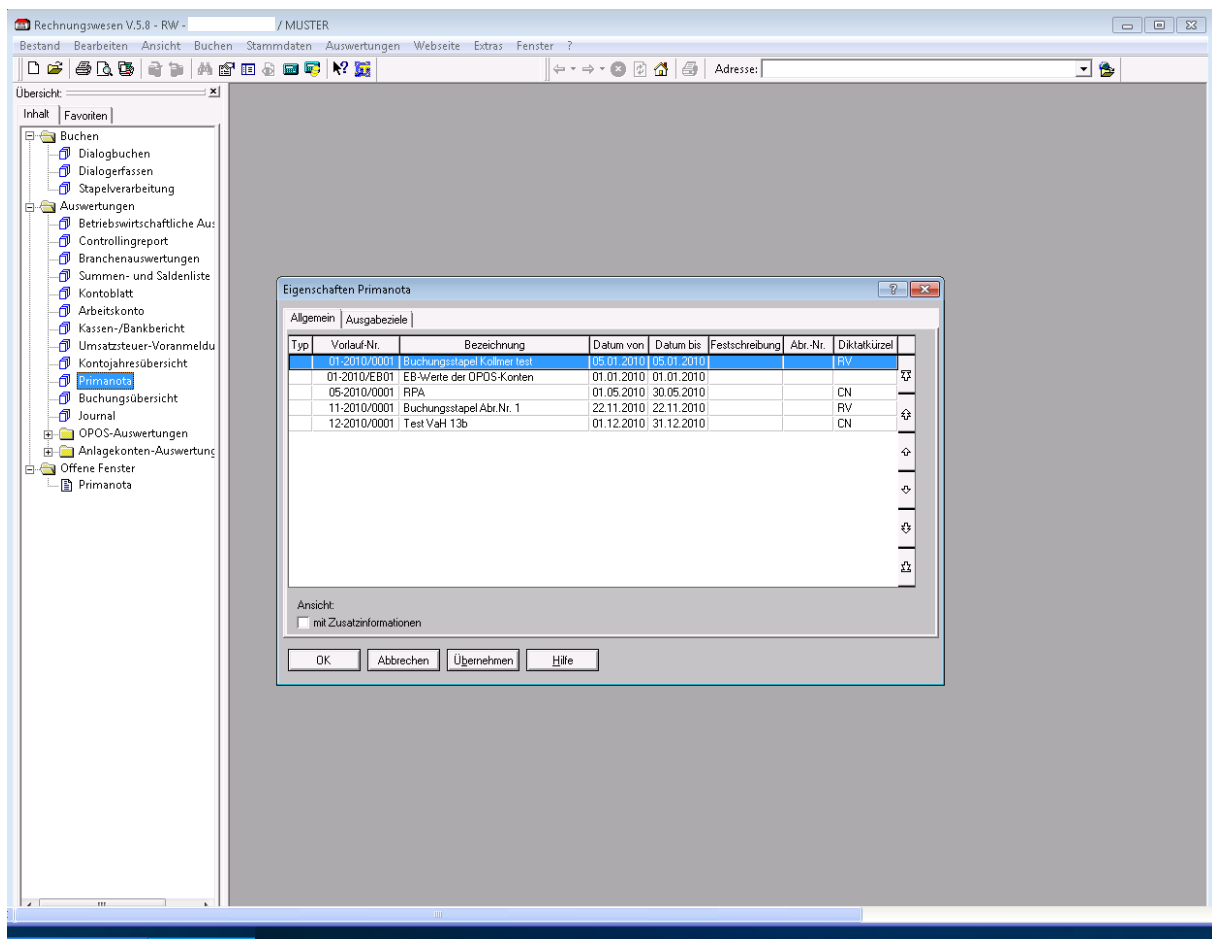
Diese Anleitung wurde mit freundlicher Genehmigung durch

**neumeier AG** - Torbogen 1 - 84066 Mallersdorf-Pfaffenberg – <http://www.neumeier-edv.de>

zur Verfügung gestellt.

Um aus Datev Kanzlei Rechnungswesen die Buchungsdaten zu exportieren um diese dann in Lexware zu importieren gehen Sie bitte wie folgt vor:

Öffnen sie DATEV Primanota und wählen den Vorlauf aus



# Export aus Datev Kanzlei Rechnungswesen

lex-blog.de | mit freundlicher Unterstützung von neumeier AG | lex-blog.de

Öffnen Sie in der Primanota mit der rechten Maustaste das Auswahlménü und wählen Postversand

Vorlauf: 11-2010/0001 Bezeichnung: Buchungstapel Abr.Nr. 1 Datum von: 22.11.2010 Datum bis: 22.11.2010														
BL	Nr.	WKZ	Umsatz	BU	Gegenkonto	Belegfeld 1	Belegfeld 2	Datum	Konto	KOST1	KDST2	KDST-Menge	Skonto	Abstimm
	1		0,00											
	2		189,21		20525	26	61210	22.11	5400	1112				Eingang
	3		1.190,00	9	20655	27	61210	22.11	6310	Miete				Eingang
	4		1.379,21											Grupper

- Kopieren
- Einstellungen Liste...
- Einstellungen zurücksetzen
- Primanota für Postversand exportieren...
- Saldovorträge generieren
- Summen und Salden einer Buchung
- Zusatzinformationen...
- Zeile ändern F9
- Wechsel zum Buchen Strg+F9
- Direkthilfe
- Eigenschaften

# Export aus Datev Kanzlei Rechnungswesen

lex-blog.de | mit freundlicher Unterstützung von neumeier AG | lex-blog.de

Wählen Sie nun einen Pfad

 ohne Felderweiterung'. At the bottom are buttons for 'OK', 'Abbrechen', and 'Hilfe'." data-bbox="127 234 639 509"/>

Datenexport für Postversand


Vorlauf: 11-2010/0001

Bezeichnung: Buchungstapel Abr.Nr. 1

Abrechnungsnummer:

Datum von: 22.11.2010

Datum bis: 22.11.2010

Pfadname: L:\DATEV\DATEN\KR\EXPORT 

Export-Format:  ohne Felderweiterung

OK Abbrechen Hilfe

Die Exportdaten befinden sich nun im gewählten Ordner und können entsprechend genutzt werden.

Diese Anleitung wurde erstellt und zur Verfügung gestellt von:



## neumeier AG

Torbogen 1  
84066 Mallersdorf-Pfaffenberg  
Telefon: +49 87 72 / 80 353-0  
Telefax: +49 87 72 / 80 353-29  
E-Mail: [info@neumeier-edv.de](mailto:info@neumeier-edv.de)

## Filiale in Regensburg

Benzstraße 7  
93053 Regensburg  
Telefon: +49 941 / 78 44 746  
Telefax: +49 941 / 78 44 734  
Internet: [www.neumeier-edv.de](http://www.neumeier-edv.de)

Weitere Anleitungen, Tools und Tipps und Tricks rund um die Produkte von Haufe-Lexware finden Sie unter <http://lex-blog.de>